

Lukas Mitterauer

Dguqpf gt g'Gkpt kej wpi 'hÄt 'S wrks@uukej gt wpi "

"



universität
wien

******Wpkxgt uk@uunt cËg'7
C/3232'Y kgp"*

V- 65/3/6499/3: 2'23"

H- 65/3/6499/; '3: 2"

gxcnwvkgpB wpkxkgQeQv"

j wr <ly y y QpkxkgQeQvls ul"

An:
Assoz. Prof. Lamel
persönlich/vertraulich

Auswertungsbericht Lehrveranstaltungsevaluation an die Lehrenden

Sehr geehrter Herr Assoz. Prof. Lamel,

Als Anlage erhalten Sie die Ergebnisse der automatisierten Auswertung der Lehrveranstaltungsevaluation WS15/16 zur Veranstaltung STEOP: Einführung in das mathematische Arbeiten (15W-25-250002-01) mit dem Fragebogen vom Typ 025-1-V3:

Im ersten Teil wird das Antwortverhalten der Studierenden detailliert dargestellt. Im zweiten Teil des Auswertungsberichts werden die Mittelwerte aller einzelnen Fragen aufgelistet. Der dritte Teil beinhaltet die Antworten zu den offenen Fragen.

Sie können eine Stellungnahme abgeben und Ihre Ergebnisse laufend einsehen unter <http://eval2.univie.ac.at/> (Der Zugang ist aus Sicherheitsgründen nur über das Universitätsnetz möglich. Wenn Sie von außerhalb der Universität auf die Daten zugreifen wollen, müssen Sie eine vpn-Verbindung nutzen: <https://univpn.univie.ac.at/>). Zur Abgabe der Stellungnahme klicken Sie auf das Notizfeld hinter dem Lehrveranstaltungstitel. Die Stellungnahme wird im Ergebnisbericht auf der letzten Seite gespeichert.

Die Ergebnisse werden von uns aus technischen Gründen nur an die/den erstgenannten LV-LeiterIn übermittelt. Wurden auch andere LV-LeiterInnen mit dieser Umfrage mitevaluiert, bitten wir Sie, die Ergebnisse auch an Ihre KollegInnen weiter zu leiten.

Wir hoffen, die Ergebnisse stellen für Sie ein hilfreiches und konstruktives Feedback zur kontinuierlichen Weiterentwicklung Ihrer Lehrveranstaltung dar.

Bei Rückfragen steht Ihnen die Besondere Einrichtung für Qualitätssicherung gerne zur Verfügung (Tel.: 4277-18001 email: evaluation@univie.ac.at).

Mit freundlichen Grüßen

Lukas Mitterauer



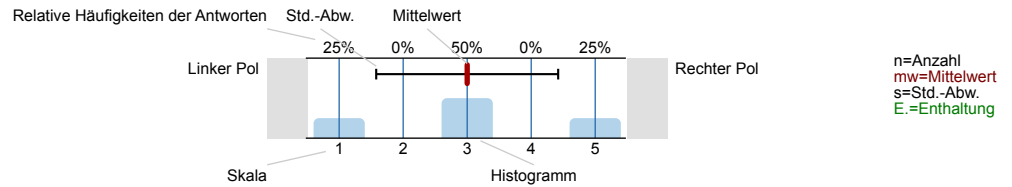
Assoz. Prof. Bernhard Lamel

STEOP: Einführung in das mathematische Arbeiten (15W-25-250002-01)
Erfasste Fragebögen = 101

Auswertungsteil der geschlossenen Fragen

Legende

Frage**text**

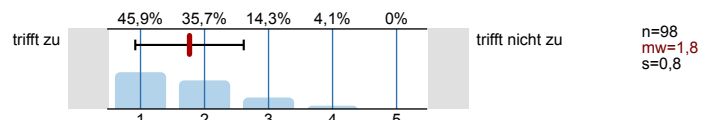


1. Universitätseinheitlicher Teil

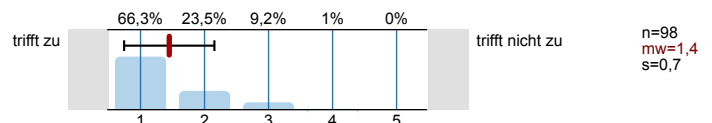
1.1) Geschlecht:



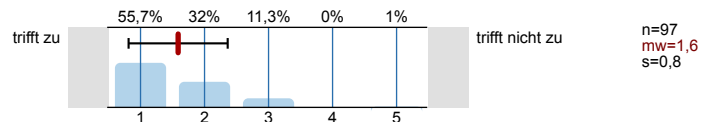
1.2) Die Inhalte der Lehrveranstaltung finde ich sehr interessant.



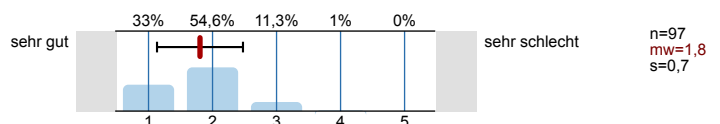
1.3) Die Lehrveranstaltung leistet für mich einen wichtigen Beitrag zur Erreichung der Studienziele.



1.4) Die/Den LehrveranstaltungsleiterIn empfinde ich als sehr motivierend.

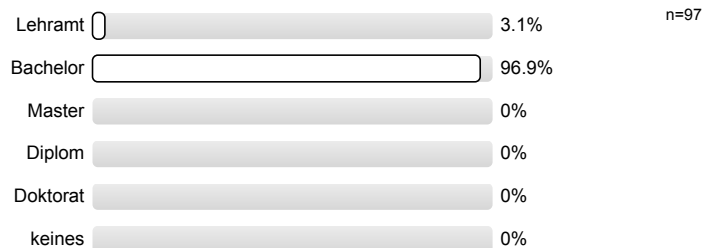


1.5) Gesamt gesehen halte ich die Lehrveranstaltung für

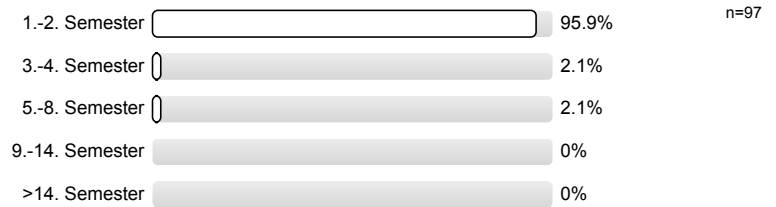


2. Studienspezifischer Fragenteil

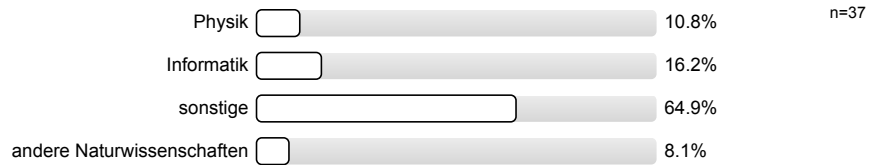
2.1) Welches Mathematikstudium betreiben Sie?



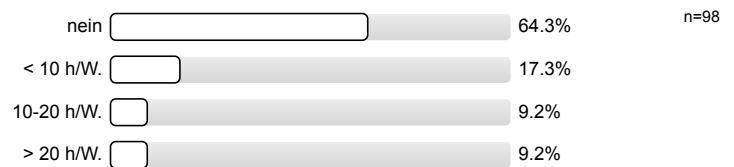
2.2) Semester in dieser Studienrichtung



2.3) Für welche andere Studienrichtung (außer anderes Fach im Lehramt) sind Sie inskribiert?

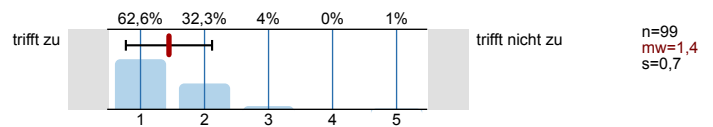


2.4) Waren Sie in diesem Semester berufstätig?

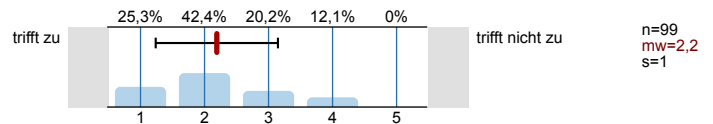


3. Die / Der LehrveranstaltungsleiterIn

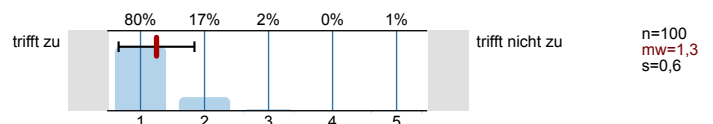
3.1) spricht verständlich und anregend



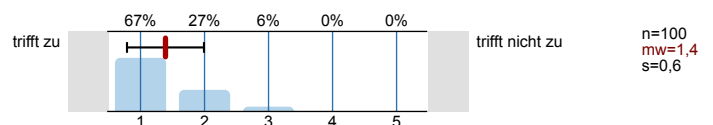
3.2) kann Kompliziertes gut erklären



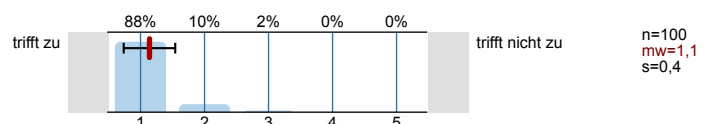
3.3) wirkt gut vorbereitet



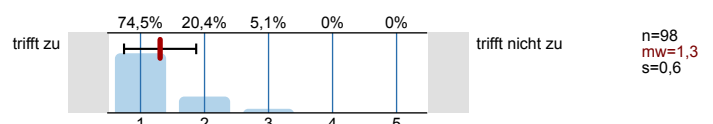
3.4) ist engagiert und versucht Begeisterung zu vermitteln



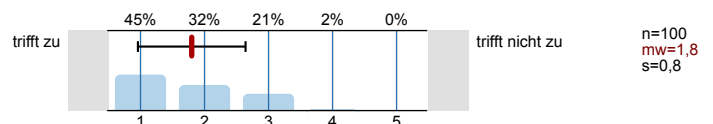
3.5) ist im Umgang mit Studierenden fair und korrekt



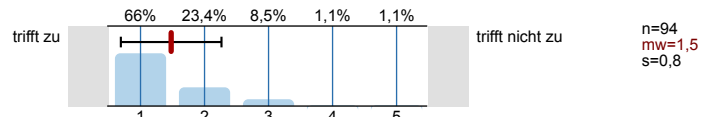
3.6) stellt ein Klima her, in dem Fragen sinnvoll gestellt werden können



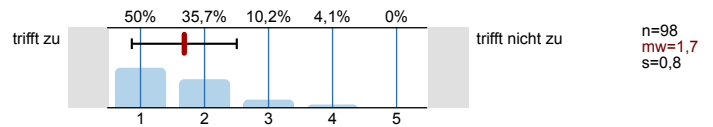
3.7) beantwortet Fragen ausreichend und verständlich



3.8) steht auch außerhalb der Lehrveranstaltung für fachlichen Austausch zur Verfügung

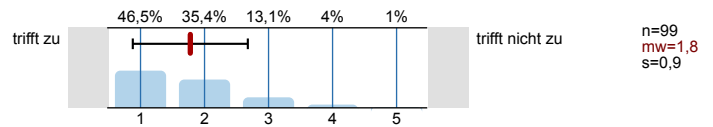


3.9) Ihr/Ihm ist es wichtig, dass alle TeilnehmerInnen etwas lernen

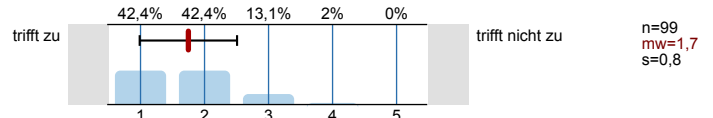


4. Fragen zur Lehrveranstaltung

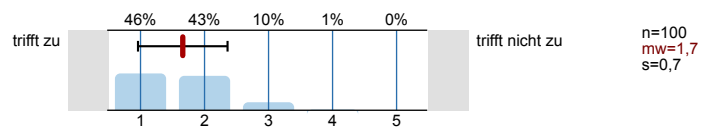
4.1) Ich wurde ausreichend über Ziele und Inhalte der LV informiert



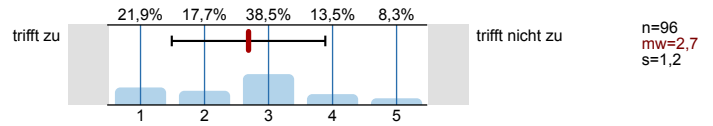
4.2) Der inhaltliche Aufbau der Veranstaltung ist logisch/nachvollziehbar



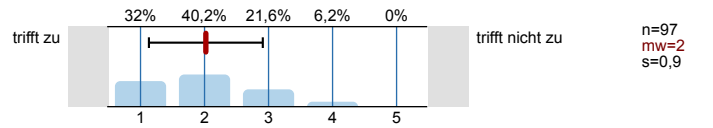
4.3) Die Veranstaltung ist gut organisiert und strukturiert



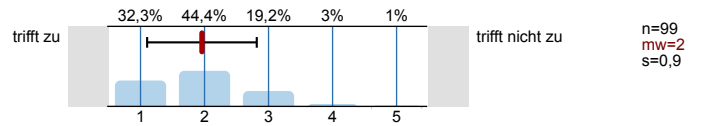
4.4) Es wird gut an mein Vorwissen angeknüpft



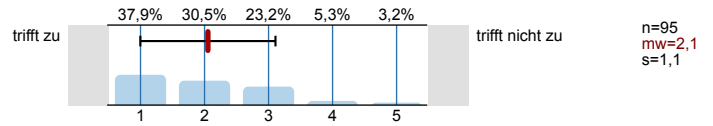
4.5) Die auftretenden Begriffe werden ausreichend erklärt



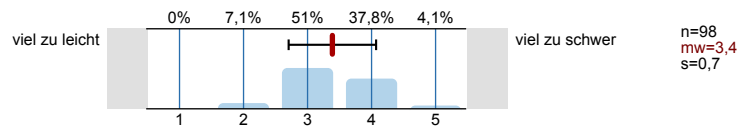
4.6) Die Beweise sind vollständig und nachvollziehbar



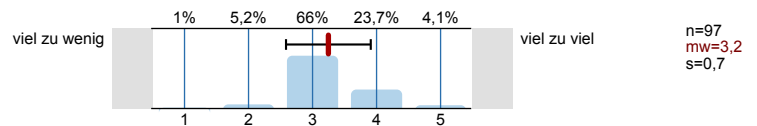
4.7) Die wesentlichen Inhalte werden durch Beispiele ausreichend illustriert



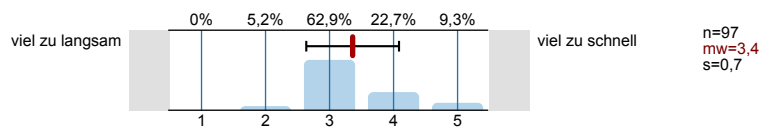
4.8) Schwierigkeit des Stoffes



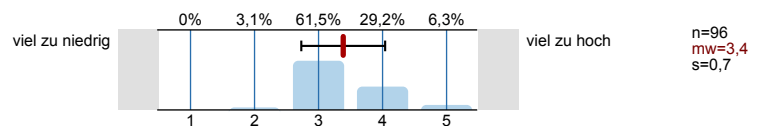
4.9) Stoffumfang



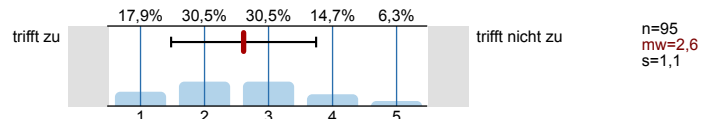
4.10) Geschwindigkeit des Vortrags



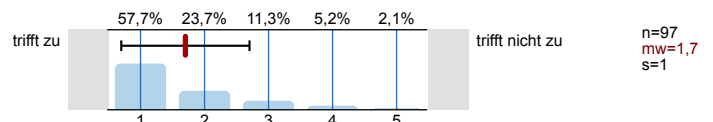
4.11) Die Anforderungen sind



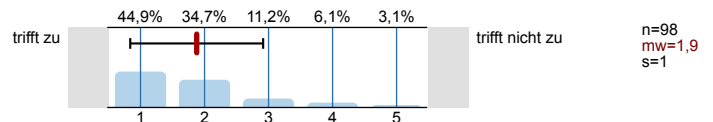
4.12) Mein Arbeitsaufwand ist verglichen mit anderen Veranstaltungen hoch



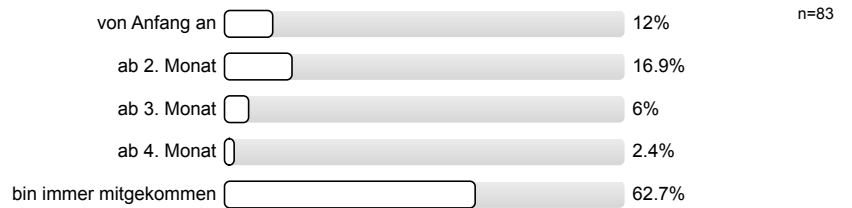
4.13) Ich beschäftige mich auch außerhalb der Lehrveranstaltung mit den Inhalten



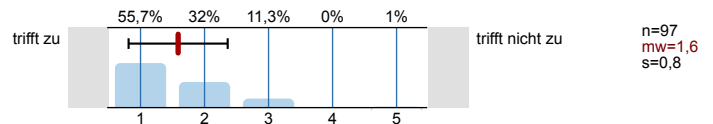
4.14) Ich habe während der Lehrveranstaltung mitgelernt



4.15) Ich bin ab einem bestimmten Zeitpunkt nicht mehr mitgekommen



4.16) Insgesamt habe ich in dieser Veranstaltung viel dazugelernt

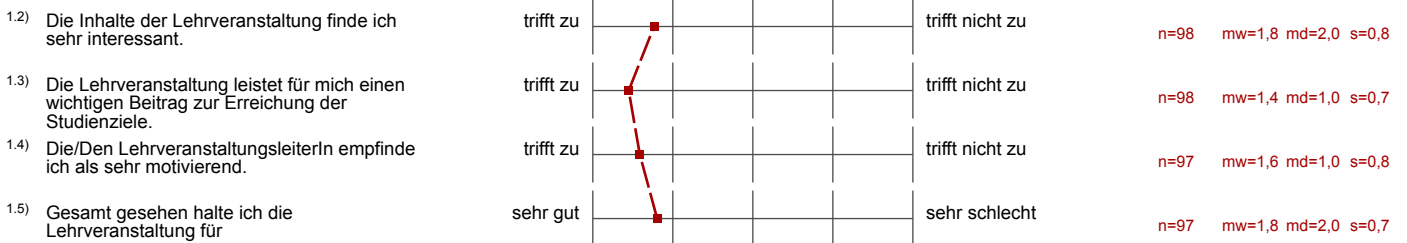


Profillinie

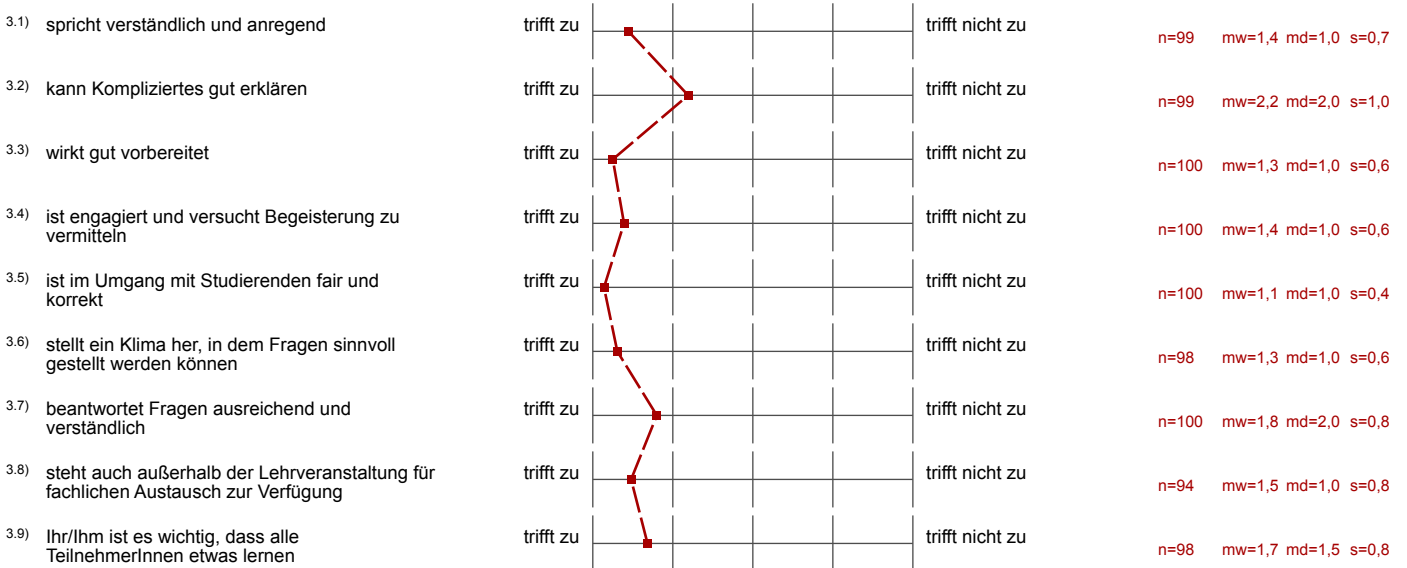
Teilbereich: SPL025 - Mathematik
 Name der/des Lehrenden: Assoz. Prof. Bernhard Lamel
 Titel der Lehrveranstaltung: STEOP: Einführung in das mathematische Arbeiten
 (Name der Umfrage)

Verwendete Werte in der Profillinie: Mittelwert

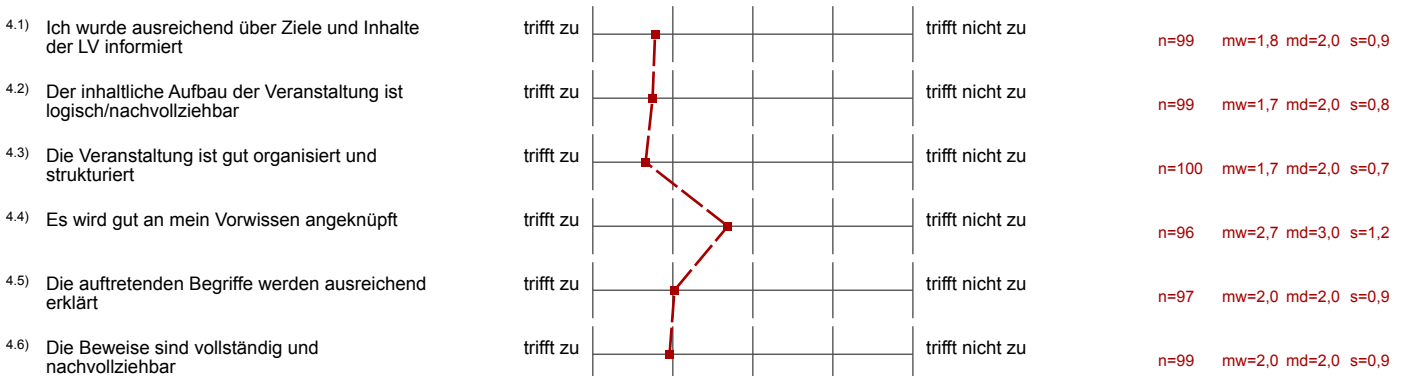
1. Universitätseinheitlicher Teil

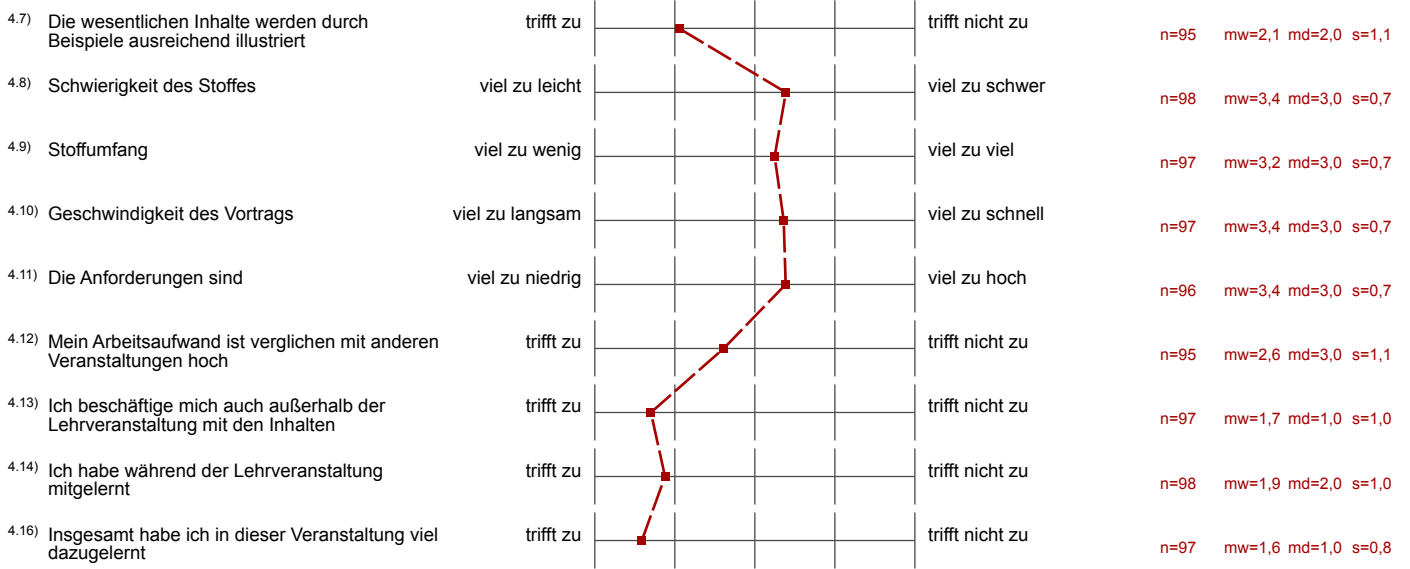


3. Die / Der LehrveranstaltungsleiterIn



4. Fragen zur Lehrveranstaltung





Auswertungsteil der offenen Fragen

5. Offene Fragen

5.1) Was war besonders gut an der Lehrveranstaltung?

Wichtige Erklärungen waren sehr verständlich

In jeder Vorlesungsstunde wurde zu Beginn kurz der Inhalt der vorangegangenen wiederholt.

Tempo war nicht zu schnell, weniger wichtige Kapitel vom Buch wurden ausgelassen \Rightarrow mehr Zeit für schwierigere Themen

Die Motivation mit der Sie unterrichten.

Der LV-Leiter wirkt sehr motiviert, erklärt verständlich und in einem angenehmen Tempo und beantwortet alle Fragen verständlich und nachvollziehbar.

Der LV-Leiter ist sympathisch und gibt einem nicht das Gefühl dumm zu sein

Das Gelingen auf Fragen und Anmerkungen



Der Professor ist immer für Fragen offen und beantwortet diese auch ausserhalb der Zeiten ständig und rasch!

Tafelpräsentation, Vortrag, Hilfsbereitschaft

Der Prof. erklärt sehr verständlich.

Verbindung der LV mit Übungsbeispielen ~~und~~

interessant und umfangreich gestaltet

Vorschau & Rückblick auf moodle

Inhalt, Verständlichkeit, Aufbau

Es wird auf Fragen / Verständnisprobleme eingegangen.
Auf moodle gibt es Informationen für diejenigen, die nicht zu jeder VO kommen können.

Engagement d. LV-Leiters
Hohe Kompetenz
Gute Vorbereitung

Dozent war sehr engagiert

Ich fand das Tempo war perfekt. Die Bsp. haben ~~da~~
die VL perfekt unterstützt und mein Verständnis
gefördert.

Die lockere Art des Professors.

gute Informationsdichte

gute Struktur des Inhalts, deutliche Sprache

Dass man durch Modelle im Vorhinein wissen wie man sich vorbereiten kann

- Auf Fragen eingegangen
- Jede Frage zum Besten
- Viel dazu erklärt und gezeigt.

-) Logischer Aufbau
-) nachvollziehbar
-) gut erklärt

Vorbereitung

ging auf Fragen ein, bemüht sich verständlich zu erklären

nett, spricht klar, deutlich

Netter Professor. Auf alle Fragen gut eingegangen.

Diskussionsforum

Beantwortung von fehlenden Fragen im Moodle durch LV-Leiter

Definitionen

Der Vortragende war locker und wirkt
Interessiert am Vortrag

Die Geschwindigkeit des Vortragenden.

Die Fragen wurden als Vorlesungen

sehr motiviert + sympathisch

Die Beispiele waren sehr angenehmen - passend zu jedem Thema
Dass Sie immer ans Publikum gerichtet unterrichtet haben, fand ich
sehr gut.

- Die Inspiration der Professore
- Erklärung

konnte alle Fragen stellen

Sie geben den Studententinnen das Gefühl auch
(dumme) Fragen stellen zu dürfen. Sie machen
keine Angst vor

"Schreibtempo" war nicht zu schnell ~~und~~ nicht zu langsam,
angenehme Atmosphäre für Fragen

Viele Bsp

5.2) Was war besonders schlecht an der Lehrveranstaltung? - Verbesserungsmöglichkeiten

Prüfung unklar
wenig Kommunikation

Es wäre gut, wenn Leute, die nicht gut mitkommen, mehr Unterstützung bekommen.

Teile vom Buch wurden übersprungen, waren aber für die zur Vorlesung gehörenden Übungen wichtig.

Nichts, bin unerschlossen glücklich ☺

Der LV-Leiter könnte vl. ein bisschen deutlicher schreiben.

Mehr praxisbezogene Beispiele für Verständnis
Größen an Tafel schreiben (sie ~~werden~~ schreiben immer kleiner, je länger VO dauert)

mit Tafelgröße zusammen (schöner schreiben)

Mehr Beispiele zu Rechenanweisungen
Weniger Stoff / mehr Vorlesungen

manchmal zu wenige Beispiele (mit Zahlen)

Das Schriftbild der Tafel ist schwer zu lesen und
mitschreiben u. Zuhören / Vorlesen ist mühsam

das ein oder andere schwer lesbare
Wort oder Zeichen an der Tafel! :)

Eventuell könnte die Schrift ein bisschen "schöner" sein

Vortragsgeschwindigkeit!!!

viel zu schnell, gewisse Themenbereiche nicht ausreichend erklärt
beispiele waren teilweise sehr schwer.

Unsaubere Schrift
mehr an der Tafel reden

Präsentation: Schrift an der Tafel bisweilen schwer
lesbar
LK-Leiter hat die Tendenz, häufig beim Schreiben alles
abzudecken und in die Tafel zu sprechen

Die Lesbarkeit des Geschriebenen an der Tafel nimmt
im Laufe jeder VO-Einheit stark ab.

Lange Beweise, bei denen 80% nicht mitkommen

teilweise leichte Themen langsamer durchgenommen, als
Schwierige

Wenn man sich nicht vorbereitet bzw. entsprechende Vorwissen hat, ist es schwer
mitzukommen

*) Der Schritt ist manchmal sehr unterschiedlich und wenn das noch schneller
gesprochen wird kommt man nicht mehr mit.

Buchstaben, Wörter, Zahlen, Symbole an der Tafel
sind ein „Rätespiel“ \uparrow (1, 8, 1, i)

unleserlich teilweise

Tafelbild \-schrift

schreibt etwas undeutlich

Zuschnell. Schrift schwer lesbar.

Das ich nicht wirklich viel verstanden habe.

Leserlichkeit, teilweise Schelligkeit

Mehr Beispiele wären besser.

Der Inhalt könnte mit mehr Beispielen erklärt werden

- bitte → deutlicheres Tafelbild
 - klareren Überblick über Kommendengeben

TAFELSCHRIFT

Tafelschrift !!!!!!!!

Schmierer ist Ok. aber dann bitte leselich. !!

nichts ☹

Ein bisschen zu schnell
Ein paar Wörter auf Δ nicht verstanden

Schriftbild

Tafelbild