

Lukas Mitterauer

*Dguqpf gt g'Gkpt kej wpi 'hÄt 'S wrks@uukej gt wpi "*

"



universität  
wien

*\*\*\*\*\*Wpkxgt uk@uunt cËg'7  
C/3232'Y kgp"*

*V- 65/3/6499/3: 2'23"*

*H- 65/3/6499/; '3: 2"*

*gxcnwvkgpB wpk:kgQeQv"*

*j wr <ly y y QpkxkgQeQvlsul"*

An:  
Assoz. Prof. Lamel  
persönlich/vertraulich

Auswertungsbericht Lehrveranstaltungsevaluation an die Lehrenden

Sehr geehrter Herr Assoz. Prof. Lamel,

Als Anlage erhalten Sie die Ergebnisse der automatisierten Auswertung der Lehrveranstaltungsevaluation WS15/16 zur Veranstaltung Einführung in die Analysis (15W-25-250006-01) mit dem Fragebogen vom Typ 025-1-V3:

Im ersten Teil wird das Antwortverhalten der Studierenden detailliert dargestellt. Im zweiten Teil des Auswertungsberichts werden die Mittelwerte aller einzelnen Fragen aufgelistet. Der dritte Teil beinhaltet die Antworten zu den offenen Fragen.

Sie können eine Stellungnahme abgeben und Ihre Ergebnisse laufend einsehen unter <http://eval2.univie.ac.at/> (Der Zugang ist aus Sicherheitsgründen nur über das Universitätsnetz möglich. Wenn Sie von außerhalb der Universität auf die Daten zugreifen wollen, müssen Sie vorher eine vpn-Verbindung einrichten: <https://univpn.univie.ac.at/> ). Zur Abgabe der Stellungnahme klicken Sie auf das Notizfeld hinter dem Lehrveranstaltungstitel. Die Stellungnahme wird im Ergebnisbericht auf der letzten Seite gespeichert.

Die Ergebnisse werden von uns aus technischen Gründen nur an die/den erstgenannten LV-LeiterIn übermittelt. Wurden auch andere LV-LeiterInnen mit dieser Umfrage mitevaluiert, bitten wir Sie, die Ergebnisse auch an Ihre KollegInnen weiter zu leiten.

Wir hoffen, die Ergebnisse stellen für Sie ein hilfreiches und konstruktives Feedback zur kontinuierlichen Weiterentwicklung Ihrer Lehrveranstaltung dar.

Bei Rückfragen steht Ihnen die Besondere Einrichtung für Qualitätssicherung gerne zur Verfügung (Tel.: 4277-18001 email: [evaluation@univie.ac.at](mailto:evaluation@univie.ac.at)).

Mit freundlichen Grüßen

Lukas Mitterauer



# Assoz. Prof. Bernhard Lamel

Einführung in die Analysis (15W-25-250006-01)  
Erfasste Fragebögen = 55

## Auswertungsteil der geschlossenen Fragen

### Legende

Frage**text**

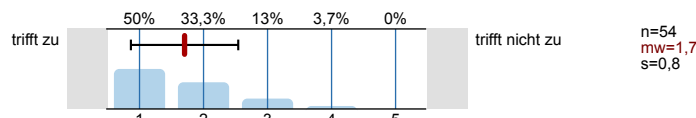


### 1. Universitätseinheitlicher Teil

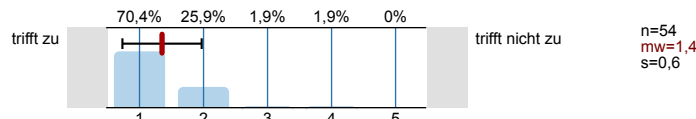
1.1) Geschlecht:



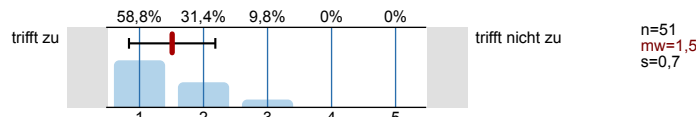
1.2) Die Inhalte der Lehrveranstaltung finde ich sehr interessant.



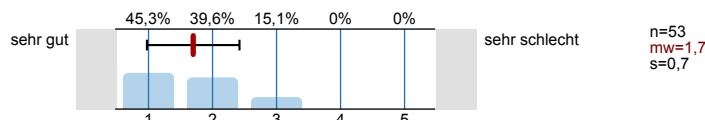
1.3) Die Lehrveranstaltung leistet für mich einen wichtigen Beitrag zur Erreichung der Studienziele.



1.4) Die/Den LehrveranstaltungsleiterIn empfinde ich als sehr motivierend.

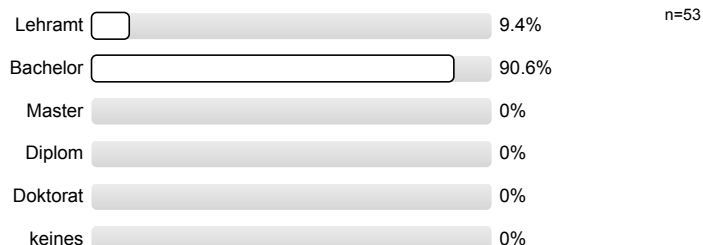


1.5) Gesamt gesehen halte ich die Lehrveranstaltung für

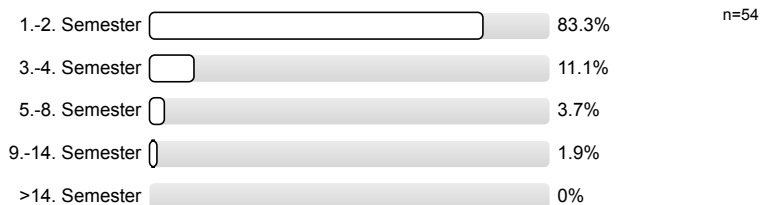


### 2. Studienspezifischer Fragenteil

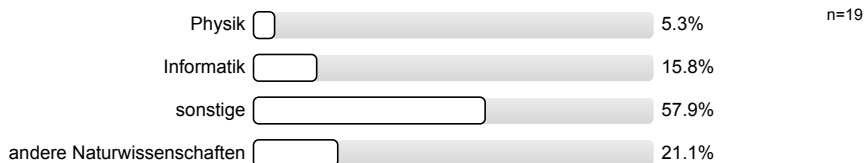
2.1) Welches Mathematikstudium betreiben Sie?



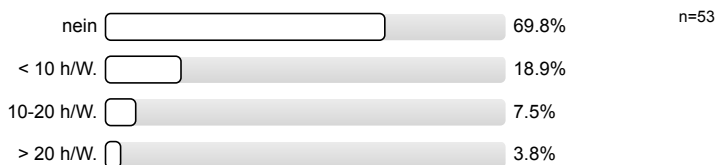
2.2) Semester in dieser Studienrichtung



2.3) Für welche andere Studienrichtung (außer anderes Fach im Lehramt) sind Sie inskribiert?

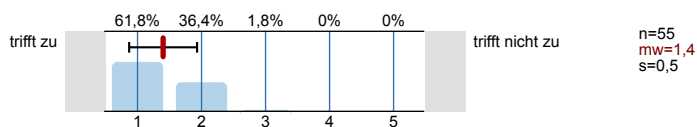


2.4) Waren Sie in diesem Semester berufstätig?

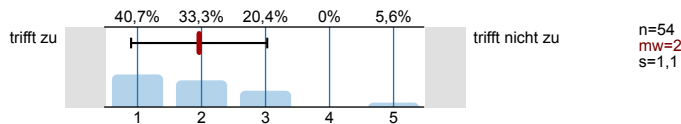


3. Die / Der LehrveranstaltungsleiterIn

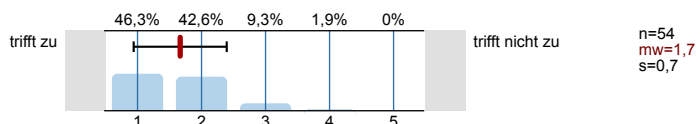
3.1) spricht verständlich und anregend



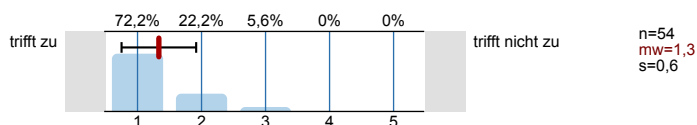
3.2) kann Kompliziertes gut erklären



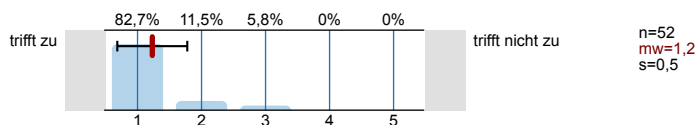
3.3) wirkt gut vorbereitet



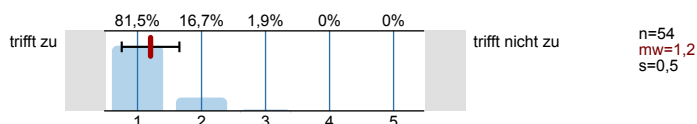
3.4) ist engagiert und versucht Begeisterung zu vermitteln



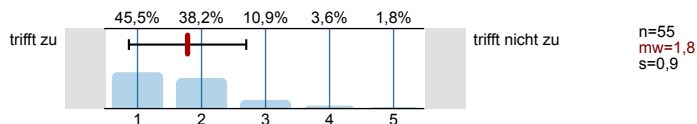
3.5) ist im Umgang mit Studierenden fair und korrekt



3.6) stellt ein Klima her, in dem Fragen sinnvoll gestellt werden können

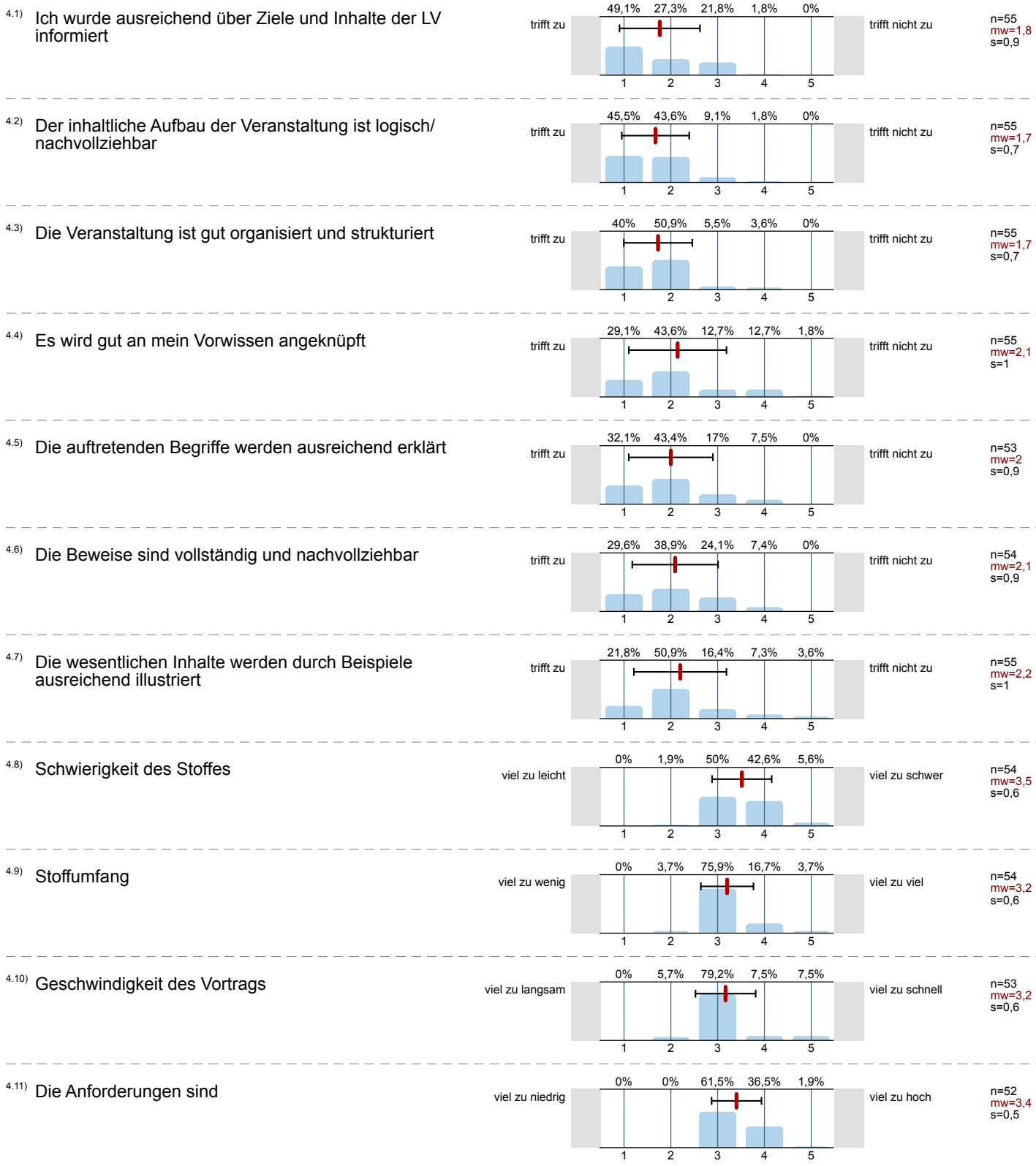


3.7) beantwortet Fragen ausreichend und verständlich

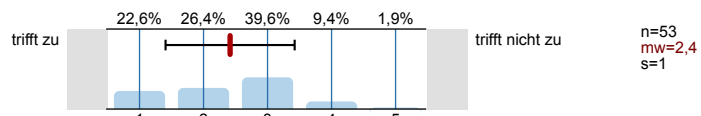




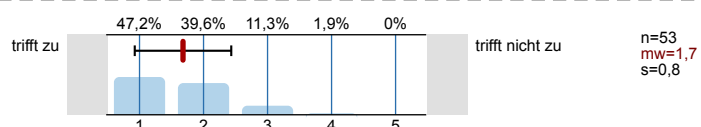
4. Fragen zur Lehrveranstaltung



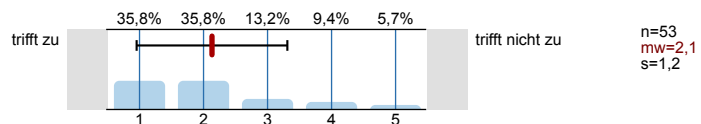
4.12) Mein Arbeitsaufwand ist verglichen mit anderen Veranstaltungen hoch



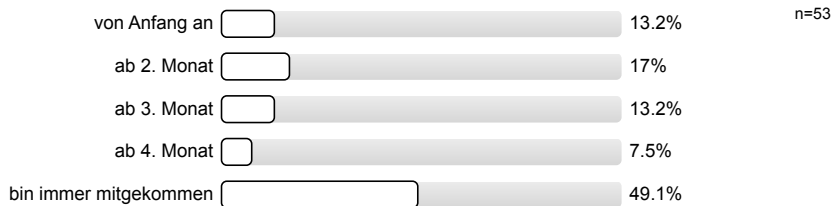
4.13) Ich beschäftige mich auch außerhalb der Lehrveranstaltung mit den Inhalten



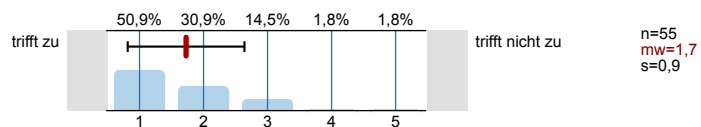
4.14) Ich habe während der Lehrveranstaltung mitgelernt



4.15) Ich bin ab einem bestimmten Zeitpunkt nicht mehr mitgekommen



4.16) Insgesamt habe ich in dieser Veranstaltung viel dazugelernt

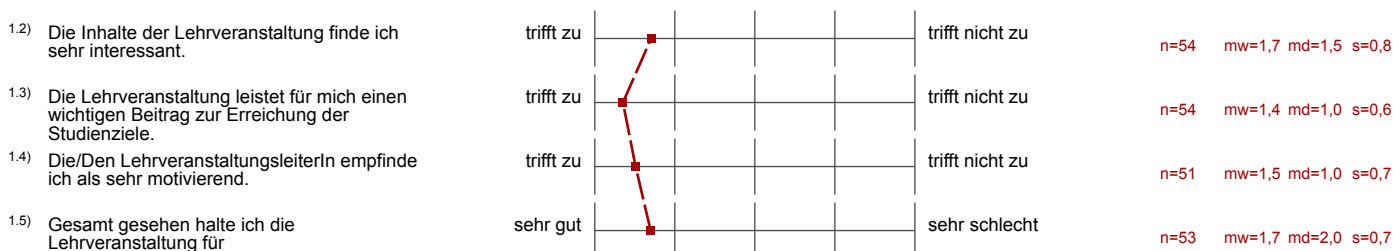


# Profillinie

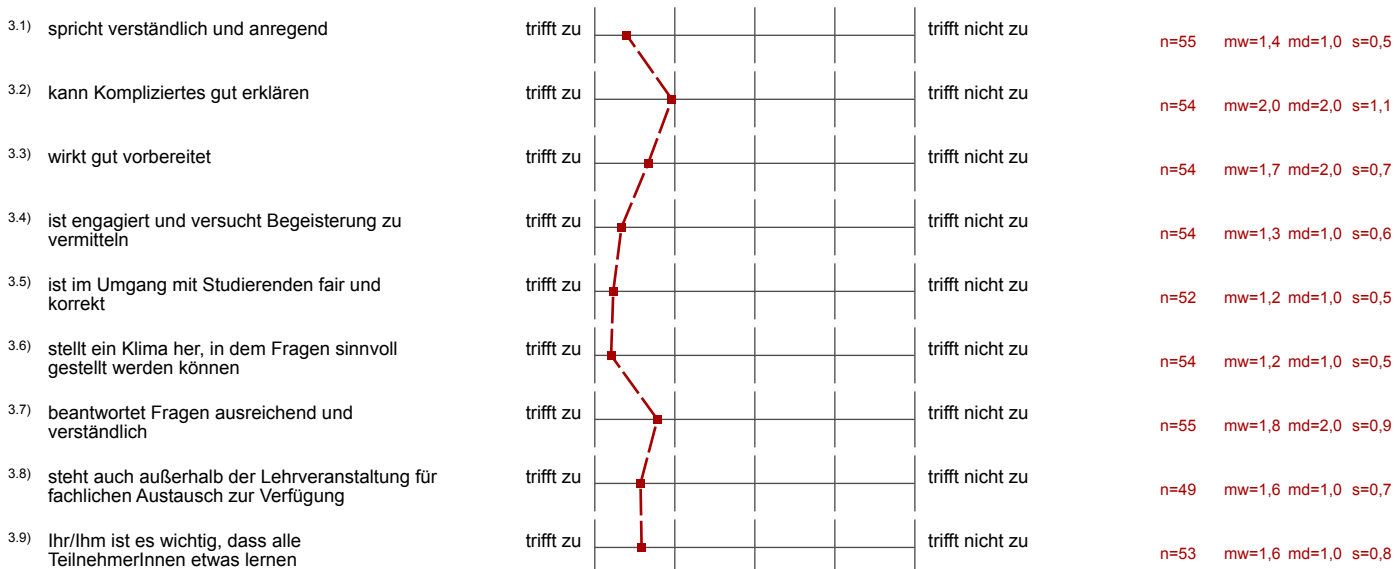
Teilbereich: SPL025 - Mathematik  
 Name der/des Lehrenden: Assoz. Prof. Bernhard Lamel  
 Titel der Lehrveranstaltung: Einführung in die Analysis  
 (Name der Umfrage)

Verwendete Werte in der Profillinie: Mittelwert

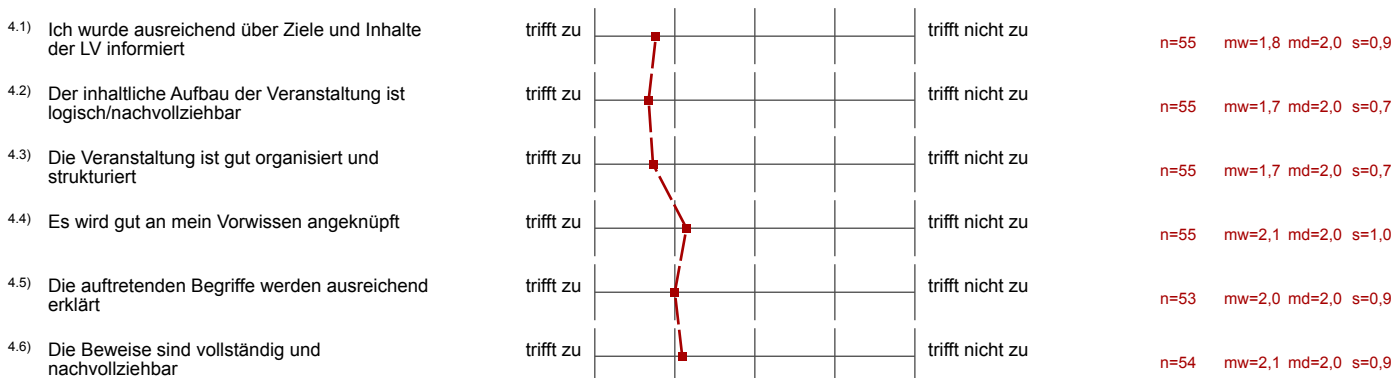
## 1. Universitätseinheitlicher Teil

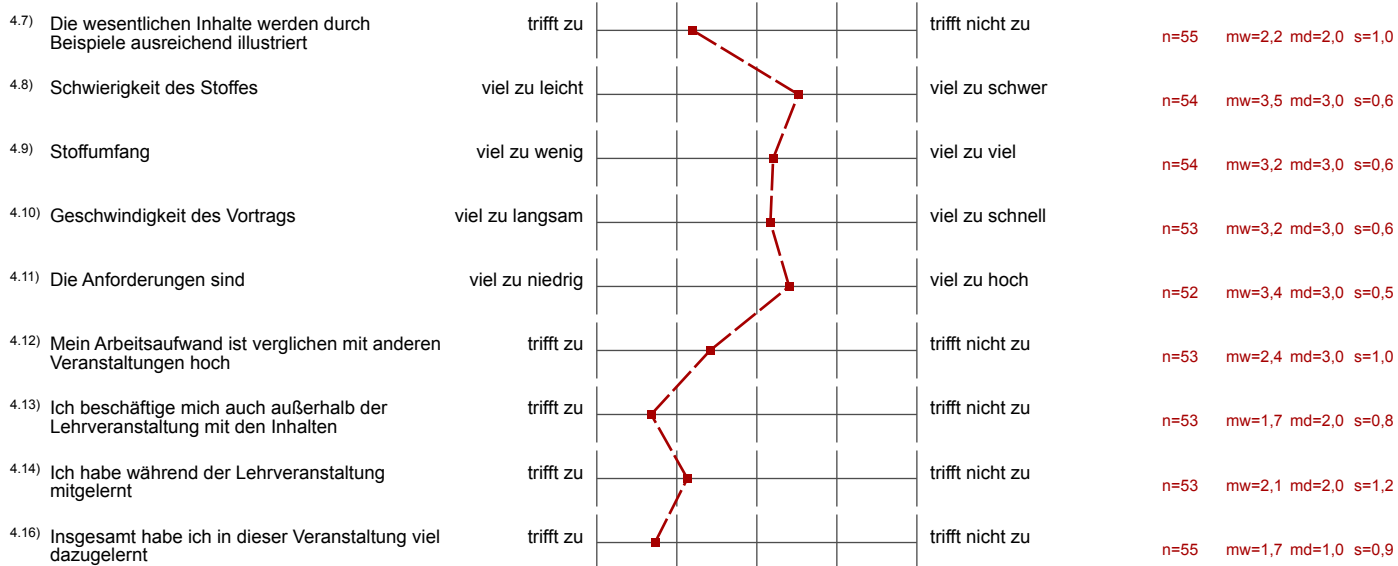


## 3. Die / Der LehrveranstaltungsleiterIn



## 4. Fragen zur Lehrveranstaltung





## Auswertungsteil der offenen Fragen

## 5. Offene Fragen

5.1) Was war besonders gut an der Lehrveranstaltung?

Gutes Vorlesungsklima

Aufbau und detaillierte Vorgangsweise

Auf alle Fragen wurde eingegangen

Skriptum

Meiner Einschätzung nach ist der Aufbau eher untypisch für eine Analysis-Vorlesung (1. Semester ohne Diff. & Int.). Ich finde das gut so. Der Aufbau der Grundlage ist logisch und strukturiert und nachvollziehbar.



Bemerkungen zu ~~den~~ Definitionen / Lehrinhalten,  
Beispiele, Wiederholungen / zusätzliche Erläuterungen  
→ insgesamt verständlich!

Gute Prüfungsvorbereitung

Ihre Stimme ist richtig angenehm (Sprechgeschwindigkeit &  
Lautstärke.)

Die Wiederholungen zu Beginn jeder Vorlesung und  
die vielen Beispiele.

gut erklärt

Motivierend, gut erklärt, Feedback wird angenommen

Vorbereitung, Engagement des Vortragenden. Freundlichkeit  
gegenüber den Studenten.

sehr ausführlich

Der Dr-Leiter ging gut auf Fragen ein

Es gab ein Skriptum  
Alles wurde sehr gut erklärt

Konzepte werden immer motiviert bzw. verständlich eingeführt

Eingehen auf Fragen

Gutes Tafelbild ✓  
Angeneimenes Klima, keine Angst vor dem Leiter

Gutes Tafelbild → übersichtlich gesteuert

5.2) Was war besonders schlecht an der Lehrveranstaltung? - Verbesserungsmöglichkeiten

Skript teilweise unvollständig zur Vorlesung

Nachgeleitete Altklausuren führen manchmal zu unpräzisen Aussagen und gerade in einer  
Erstsemestervorlesung zu schlechtem Stil bei den Studierenden.

mehr  
Beispiele mit "echten" Zahlen, nicht nur Spezialfälle, wären  
super

evtl. Beweis Ende deutlicher markieren

zeitweise etwas chaotisch Skriptum

Manchmal wird die Artikulation undeutlich, leise. Ist von weiter hinten dann nicht immer verständlich.

zu wenig praktische Anwendungen, um z.B. Vervollständigung zu lösen  
 schrittweise Sprünge zwischen Beweismöglichkeiten

Die topologische Sprache war bei manchen Beweisen  
 etwas irritierend

Es gab viel Information, die im Skriptum nicht war.

SCHÖNER SCHREIBEN

~~Lemma~~

Beweis des Lemmas im Skriptum war gut  $\rightarrow$  nicht nur als  
 Übungsaufgabe!

Schwierige abstrakte Begriffe werden nicht ausreichend  
 durch Beispiel erläutert.

Mehr Zwischenschritte dazu sagen  $\rightarrow$  Teilweise schwer nachvollziehbar

Definitionen bzw. Begriffe werden nur in  
 "mathematischer Sprache" erklärt, wenn man nicht so  
 ganz mitkommt, ist es unverständlich zu folgen, was  
 gemeint ist.

Das Skript aktuell halten