

Lukas Mitterauer

Dguqpf gt g'Gkpt kej wpi 'hÄt 'S wrk@uukej gt wpi "

"



universität
wien

******Wpkxgt uk@uunt cËg'7
C/3232'Y kgp"*

*V- 65/3/6499/3: 2'23"
H- 65/3/6499/; '3: 2"*

*gxcnwv kqB wpkxkg@eQv"
j wr Äly y y Qpkxkg@eQvls ul"*

An:
Assoz. Prof. Lamel
persönlich/vertraulich

Auswertungsbericht Lehrveranstaltungsevaluation an die Lehrenden

Sehr geehrter Herr Assoz. Prof. Lamel,

Als Anlage erhalten Sie die Ergebnisse der automatisierten Auswertung der Lehrveranstaltungsevaluation WS14/15 zur Veranstaltung Prüfungsvorbereitende Übung zu "STEOP: Einführung in die Mathematik" (14W-25-250036-02) mit dem Fragebogen vom Typ 025-2-V3:

Im ersten Teil wird das Antwortverhalten der Studierenden detailliert dargestellt.
Im zweiten Teil des Auswertungsberichts werden die Mittelwerte aller einzelnen Fragen aufgelistet.
Der dritte Teil beinhaltet die Antworten zu den offenen Fragen.

Sie können Ihre Ergebnisse auch laufend unter <http://eval2.univie.ac.at/> einsehen (Der Zugang ist aus Sicherheitsgründen nur noch über das Universitätsnetz möglich. Wenn Sie von außerhalb der Universität auf die Daten zugreifen wollen, müssen Sie eine vpn-Verbindung nutzen). Der Nutzername und das Kennwort wurden Ihnen bereits mit gesonderter Mail zugesandt. Vergleichszahlen werden für das Wintersemester im April und für das Sommersemester im September auf der Homepage der Besonderen Einrichtung für Qualitätssicherung <http://www.qs.univie.ac.at/> zur Verfügung stehen.

Wir hoffen, die Ergebnisse stellen für Sie ein hilfreiches und konstruktives Feedback zur kontinuierlichen Weiterentwicklung Ihrer Lehrveranstaltung dar.

Bei Rückfragen steht Ihnen die Besondere Einrichtung für Qualitätssicherung gerne zur Verfügung (Tel.: 4277-18001 email: evaluation@univie.ac.at).

Mit freundlichen Grüßen

Lukas Mitterauer



Assoz. Prof. Bernhard Lamel

Prüfungsvorbereitende Übung zu "STEOP: Einführung in die Mathematik" (14W-25-250036-02)
Erfasste Fragebögen = 28

Auswertungsteil der geschlossenen Fragen

Legende

Frage**text**

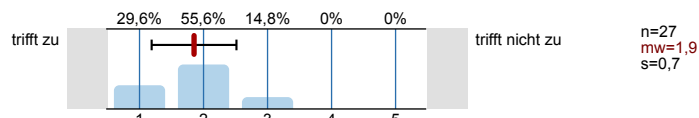


1. Universitätseinheitlicher Teil

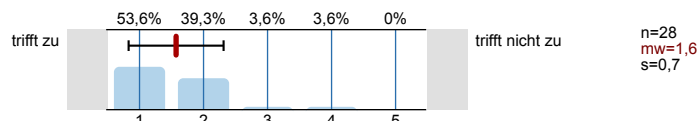
1.1) Geschlecht:



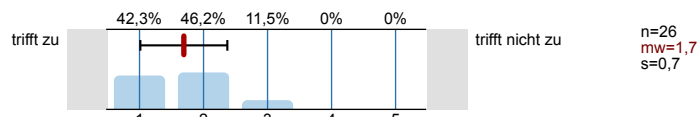
1.2) Die Inhalte der Lehrveranstaltung finde ich sehr interessant.



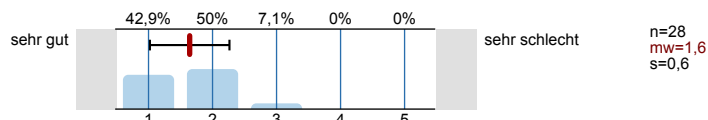
1.3) Die Lehrveranstaltung leistet für mich einen wichtigen Beitrag zur Erreichung der Studienziele.



1.4) Die/Den LehrveranstaltungsleiterIn empfinde ich als sehr motivierend.

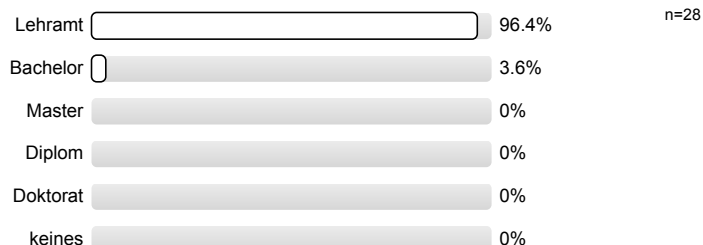


1.5) Gesamt gesehen halte ich die Lehrveranstaltung für

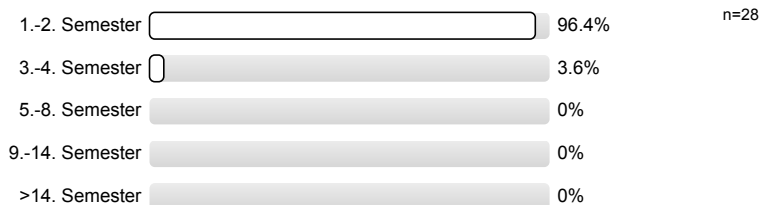


2. Studienspezifischer Fragenteil

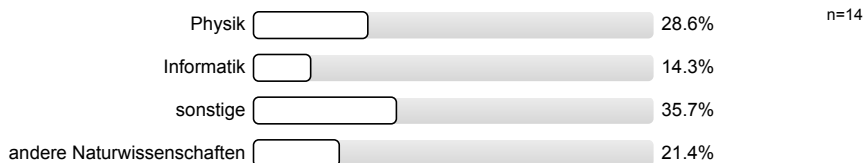
2.1) Welches Mathematikstudium betreiben Sie?



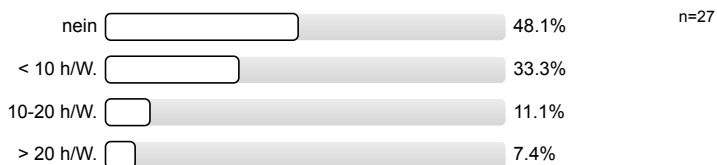
2.2) Semester in dieser Studienrichtung



2.3) Für welche andere Studienrichtung (außer anderes Fach im Lehramt) sind Sie inskribiert?

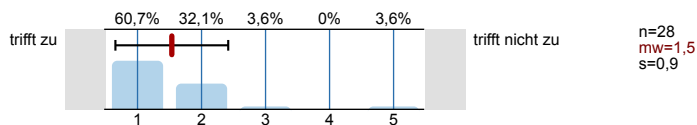


2.4) Waren Sie in diesem Semester berufstätig?

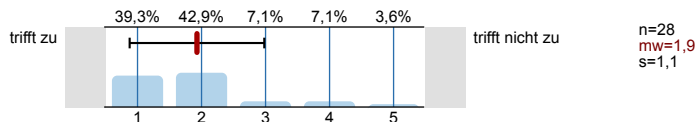


3. Die / Der LehrveranstaltungsleiterIn

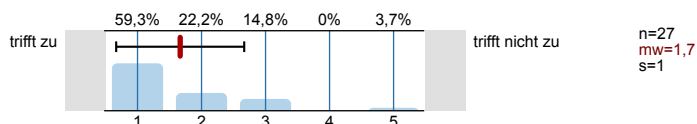
3.1) spricht verständlich und anregend



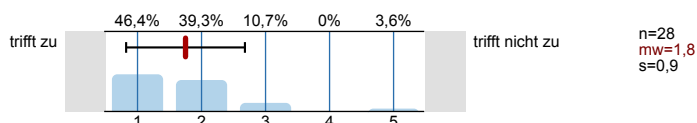
3.2) kann Kompliziertes gut erklären



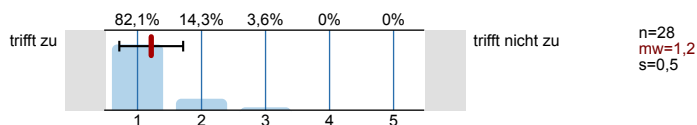
3.3) wirkt gut vorbereitet



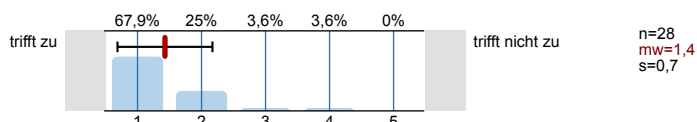
3.4) ist engagiert und versucht Begeisterung zu vermitteln



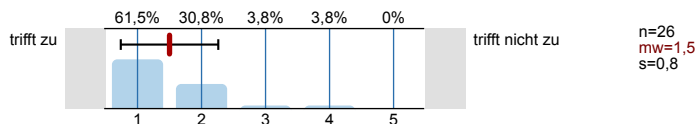
3.5) ist im Umgang mit Studierenden fair und korrekt



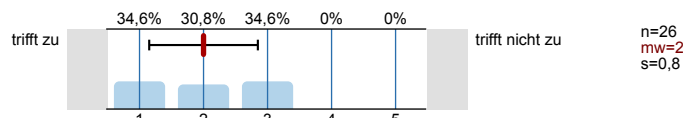
3.6) stellt ein Klima her, in dem Fragen sinnvoll gestellt werden können



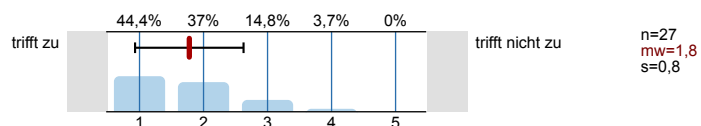
3.7) beantwortet Fragen ausreichend und verständlich



3.8) steht auch außerhalb der Lehrveranstaltung für fachlichen Austausch zur Verfügung

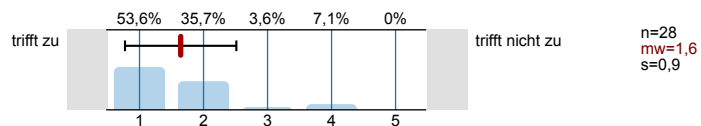


3.9) Ihr/Ihm ist es wichtig, dass alle TeilnehmerInnen etwas lernen

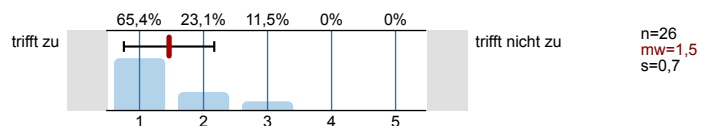


4. Fragen zur Lehrveranstaltung

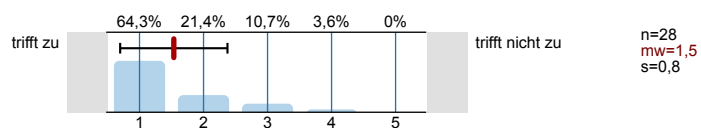
4.1) Ich wurde ausreichend über Ziele und Inhalte der LV informiert



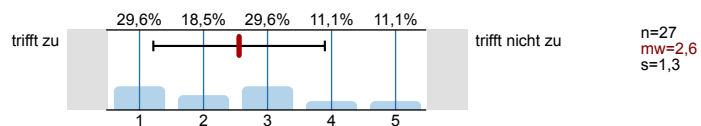
4.2) Der inhaltliche Aufbau der Veranstaltung ist logisch/nachvollziehbar



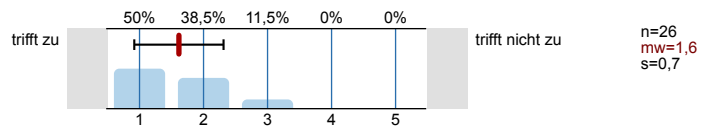
4.3) Die Veranstaltung ist gut organisiert und strukturiert



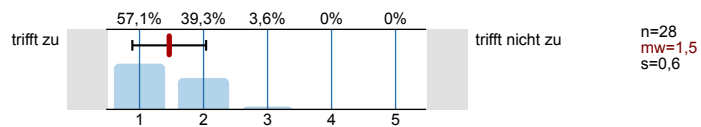
4.4) Es wird gut an mein Vorwissen angeknüpft



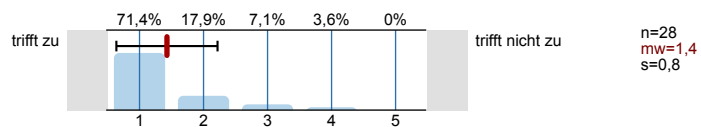
4.5) Trotz laufender Leistungsbeurteilung ist effektives Dazulernen und Üben möglich



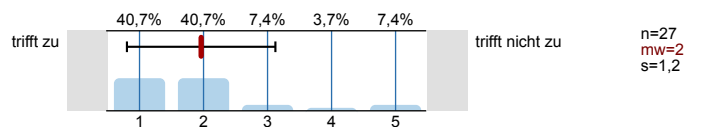
4.6) Die/der Lehrende gibt auf Beiträge der TeilnehmerInnen hilfreiches Feedback



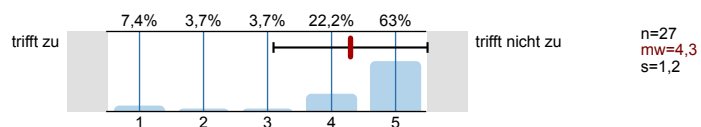
4.7) Fehler der Studierenden werden konstruktiv zum Weiterlernen genutzt



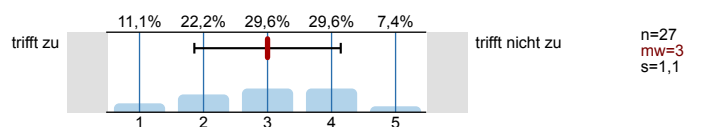
4.8) Ich lerne viel aus den Beiträgen der anderen Studierenden



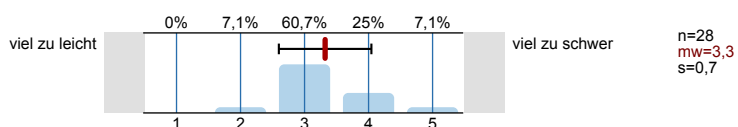
4.9) In der Lehrveranstaltung herrscht eine Konkurrenzsituation unter den Studierenden



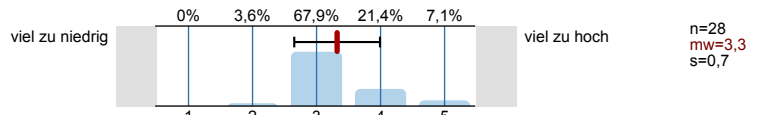
4.10) Die Zusammenarbeit unter den TeilnehmerInnen wird gefördert



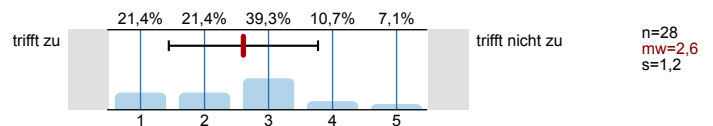
4.11) Schwierigkeit des Stoffes



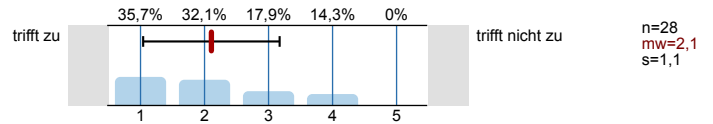
4.12) Die Anforderungen sind



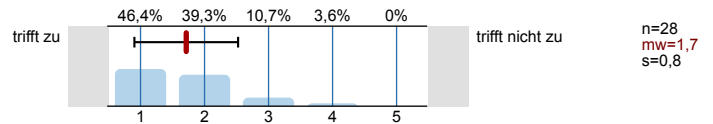
4.13) Mein Arbeitsaufwand ist verglichen mit anderen Veranstaltungen hoch



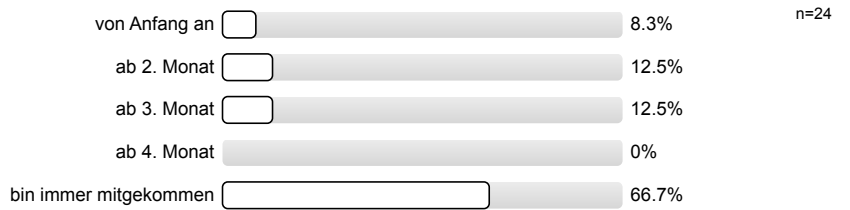
4.14) Ich beschäftige mich auch außerhalb der Lehrveranstaltung mit den Inhalten



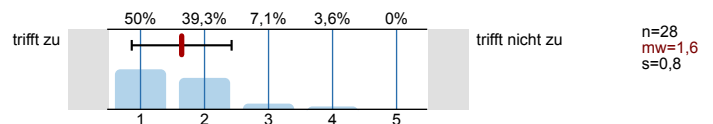
4.15) Ich habe während der Lehrveranstaltung mitgelernt



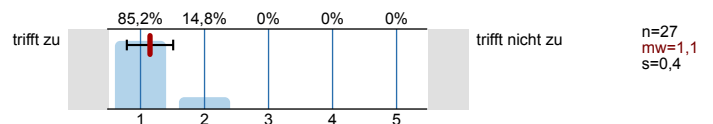
4.16) Ich bin ab einem bestimmten Zeitpunkt nicht mehr mitgekommen



4.17) Insgesamt habe ich in dieser Veranstaltung viel dazugelernt



4.18) Das Arbeitsklima in der Veranstaltung war gut



Profillinie

Teilbereich: SPL025 - Mathematik
 Name der/des Lehrenden: Assoz. Prof. Bernhard Lamel
 Titel der Lehrveranstaltung: Prüfungsvorbereitende Übung zu "STEOP: Einführung in die Mathematik" (14W-25-250036-02)
 (Name der Umfrage)

Verwendete Werte in der Profillinie: Mittelwert

1. Universitätseinheitlicher Teil

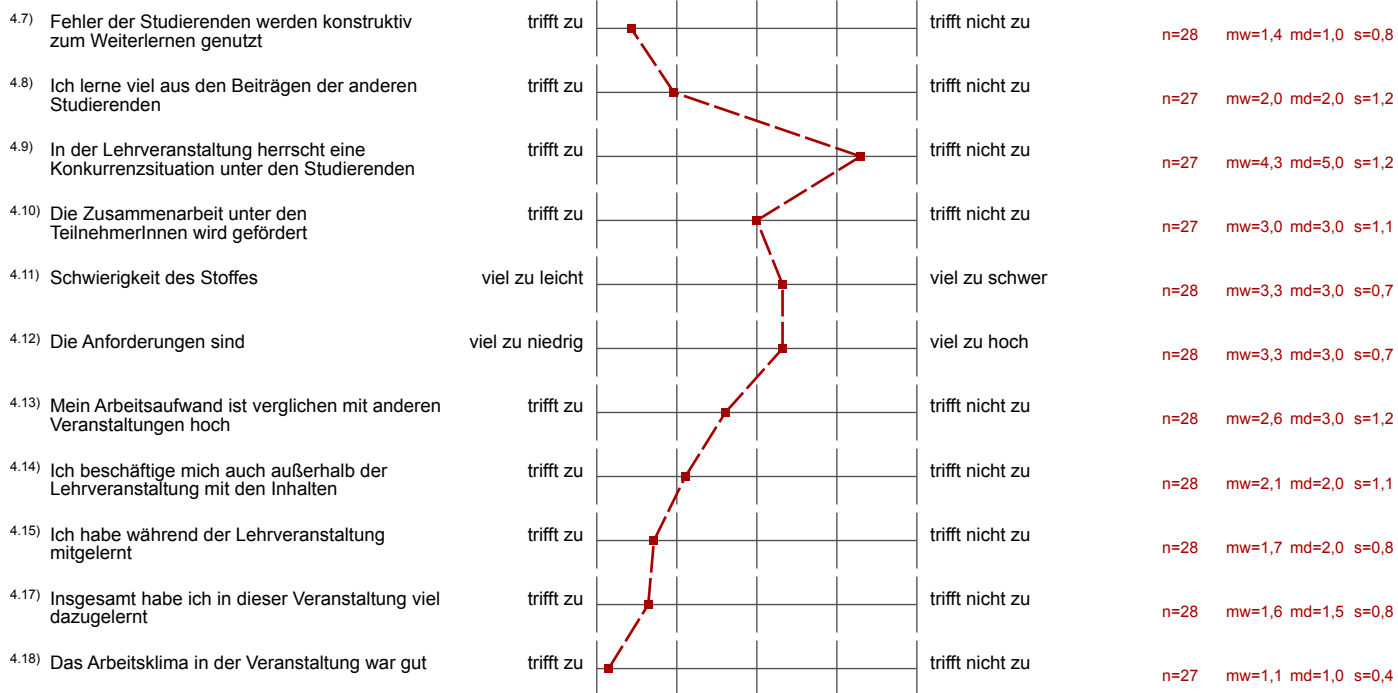
1.2) Die Inhalte der Lehrveranstaltung finde ich sehr interessant.	trifft zu		trifft nicht zu	n=27 mw=1,9 md=2,0 s=0,7
1.3) Die Lehrveranstaltung leistet für mich einen wichtigen Beitrag zur Erreichung der Studienziele.	trifft zu		trifft nicht zu	n=28 mw=1,6 md=1,0 s=0,7
1.4) Die/Den LehrveranstaltungsleiterIn empfinde ich als sehr motivierend.	trifft zu		trifft nicht zu	n=26 mw=1,7 md=2,0 s=0,7
1.5) Gesamt gesehen halte ich die Lehrveranstaltung für	sehr gut		sehr schlecht	n=28 mw=1,6 md=2,0 s=0,6

3. Die / Der LehrveranstaltungsleiterIn

3.1) spricht verständlich und anregend	trifft zu		trifft nicht zu	n=28 mw=1,5 md=1,0 s=0,9
3.2) kann Kompliziertes gut erklären	trifft zu		trifft nicht zu	n=28 mw=1,9 md=2,0 s=1,1
3.3) wirkt gut vorbereitet	trifft zu		trifft nicht zu	n=27 mw=1,7 md=1,0 s=1,0
3.4) ist engagiert und versucht Begeisterung zu vermitteln	trifft zu		trifft nicht zu	n=28 mw=1,8 md=2,0 s=0,9
3.5) ist im Umgang mit Studierenden fair und korrekt	trifft zu		trifft nicht zu	n=28 mw=1,2 md=1,0 s=0,5
3.6) stellt ein Klima her, in dem Fragen sinnvoll gestellt werden können	trifft zu		trifft nicht zu	n=28 mw=1,4 md=1,0 s=0,7
3.7) beantwortet Fragen ausreichend und verständlich	trifft zu		trifft nicht zu	n=26 mw=1,5 md=1,0 s=0,8
3.8) steht auch außerhalb der Lehrveranstaltung für fachlichen Austausch zur Verfügung	trifft zu		trifft nicht zu	n=26 mw=2,0 md=2,0 s=0,8
3.9) Ihr/Ihm ist es wichtig, dass alle TeilnehmerInnen etwas lernen	trifft zu		trifft nicht zu	n=27 mw=1,8 md=2,0 s=0,8

4. Fragen zur Lehrveranstaltung

4.1) Ich wurde ausreichend über Ziele und Inhalte der LV informiert	trifft zu		trifft nicht zu	n=28 mw=1,6 md=1,0 s=0,9
4.2) Der inhaltliche Aufbau der Veranstaltung ist logisch/nachvollziehbar	trifft zu		trifft nicht zu	n=26 mw=1,5 md=1,0 s=0,7
4.3) Die Veranstaltung ist gut organisiert und strukturiert	trifft zu		trifft nicht zu	n=28 mw=1,5 md=1,0 s=0,8
4.4) Es wird gut an mein Vorwissen angeknüpft	trifft zu		trifft nicht zu	n=27 mw=2,6 md=3,0 s=1,3
4.5) Trotz laufender Leistungsbeurteilung ist effektives Dazulernen und Üben möglich	trifft zu		trifft nicht zu	n=26 mw=1,6 md=1,5 s=0,7
4.6) Die/der Lehrende gibt auf Beiträge der TeilnehmerInnen hilfreiches Feedback	trifft zu		trifft nicht zu	n=28 mw=1,5 md=1,0 s=0,6



Auswertungsteil der offenen Fragen

5. Offene Fragen

5.1) Was war besonders gut an der Lehrveranstaltung?

entspanntes Arbeitsklima, nicht forciert

Durchgehen der Übungsbeispiele; Die Tests

Die beiden kleineren Tests haben dazu beigetragen gelerntes zu wiederholen und laufend mitzulernten.

gutes Klima, Zeit um Fragen zu stellen; gute Erklärungen, angenehmes Tempo

Fragen wurden ausführlich erklärt (ohne Zeitdruck)

Probleme gut geübt & Erklärt; ~~Interaktion~~

Achter Turm, fester Kern

- wenig Leere

Achter Turm, fester Kern

Vorlesungsinhalte dadurch verständlicher

Ausbildung ~~statt~~ und Lehre steht im Vordergrund und nicht die Selektion, das Aussehen von Studenten wie es leider oft schon der Fall ist.

Das Arbeitsklima und dass man sich freiwillig melden durfte zu Tafelmeldungen.

- anregendes, hilfreiches erklären - stude Ergänzung zur LV
- Stoff der LV wird nochmal aufgearbeitet

viele Übungsbeispiele, ~~WENN~~ praktisch dargestellt

der Professor war immer gut ~~gelo~~ gelaunt und dadurch wurde man auch selbst motiviert

frei von Prüfungsdruck → Selbst wenn man einen Topfen sagt/vorrechnet, ist das egal

gut und zusammengefasst erklärt!

5.2) Was war besonders schlecht an der Lehrveranstaltung? - Verbesserungsmöglichkeiten

genaueres Erklären - Schritt für Schritt

⇒ nicht annehmen, dass alle es verstanden haben, nur weil es ein Studierender verstanden hat

Unpünktiger Zeitpunkt (Freitag-Nachmittag → Wochenende)

Zeit (Freitag Nachmittag)

Bitte nicht Freitag Nachmittag

Beispiele nicht verstanden (zu schnell)

Keine Tests, brauche CCTP!

Übungsbeispiele sind nicht wirklich Vorbereitung auf Tests, man weiß nie genau, was man für Tests lernen soll :S

Weiter so!

Vielleicht bisschen mehr an das Skript oder die Vorlesung anknüpfen.

- falls dieses ~~unstrukturierte~~ ^{lockere} Vorgehen, was all an Freitaggesprächen liegt.
- Tutor kann falls nicht, ganz so gut erklären.

An Lehrveranstaltungen ist nichts schlecht, aber die VO sind überhaupt nicht gut.

Freibier! ☺