

Lukas Mitterauer  
*Besondere Einrichtung für Qualitätssicherung*



universität  
wien

*Maria-Theresien-Straße 3  
A-1090 Wien*

*T+43-1-4277-180 01  
F+43-1-4277-9 180  
evaluation@univie.ac.at  
http://www.univie.ac.at/qs/*

An:  
Assoz. Prof. Lamel  
persönlich/vertraulich

Auswertungsbericht Lehrveranstaltungsevaluation an die Lehrenden

Sehr geehrter Herr Assoz. Prof. Lamel,

Als Anlage erhalten Sie die Ergebnisse der automatisierten Auswertung der Lehrveranstaltungsevaluation WS12/13 zur Veranstaltung Übungen zu "Höhere Analysis und Differentialgeometrie" (12W-25-250020-02) mit dem Fragebogen vom Typ 025-2-V3:

Im ersten Teil wird das Antwortverhalten der Studierenden detailliert dargestellt. Im zweiten Teil des Auswertungsberichts werden die Mittelwerte aller einzelnen Fragen aufgelistet. Der dritte Teil beinhaltet die Antworten zu den offenen Fragen.

Sie können Ihre Ergebnisse auch laufend unter <http://evasys.euc.univie.ac.at/evasys/> einsehen. Der Nutzernamen und das

Kennwort wurden Ihnen bereits mit gesonderter Mail zugesandt. Wir bitten Sie Ihre Stellungnahme zu den Ergebnissen in

das Notizfeld hinter dem Lehrveranstaltungstitel ebenfalls dort einzutragen.

Vergleichszahlen werden für das Wintersemester im April und für das Sommersemester im September auf der Homepage der

Besonderen Einrichtung für Qualitätssicherung <http://www.qs.univie.ac.at/> zur Verfügung stehen.

Wir hoffen, die Ergebnisse stellen für Sie ein hilfreiches und konstruktives Feedback zur kontinuierlichen Weiterentwicklung Ihrer Lehrveranstaltung dar.

Bei Rückfragen steht Ihnen die Besondere Einrichtung für Qualitätssicherung gerne zur Verfügung (Tel.: 4277-18001 email: [evaluation@univie.ac.at](mailto:evaluation@univie.ac.at)).

Mit freundlichen Grüßen

Lukas Mitterauer

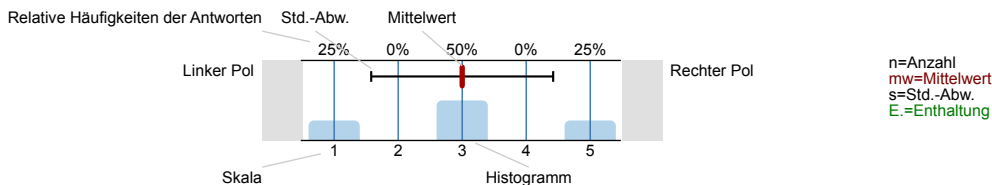


**Assoz. Prof. Bernhard Lamel**  
 Übungen zu "Höhere Analysis und Differentialgeometrie" (12W-25-250020-02)  
 Erfasste Fragebögen = 19

Auswertungsteil der geschlossenen Fragen

Legende

Fragestext

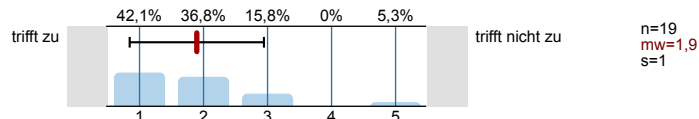


1. Universitätseinheitlicher Teil

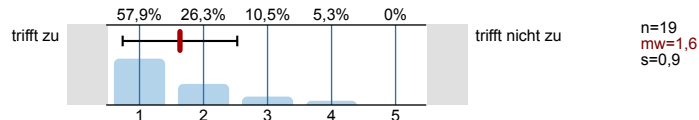
1.1) Geschlecht:



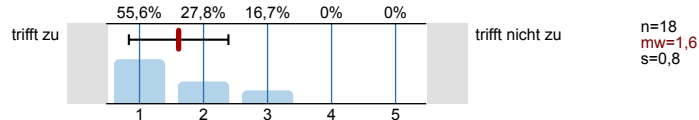
1.2) Die Inhalte der Lehrveranstaltung finde ich sehr interessant.



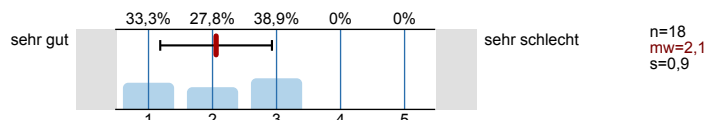
1.3) Die Lehrveranstaltung leistet für mich einen wichtigen Beitrag zur Erreichung der Studienziele.



1.4) Die/Den LehrveranstaltungsleiterIn empfinde ich als sehr motivierend.

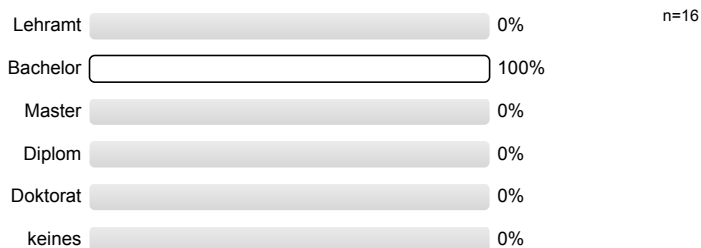


1.5) Gesamt gesehen halte ich die Lehrveranstaltung für

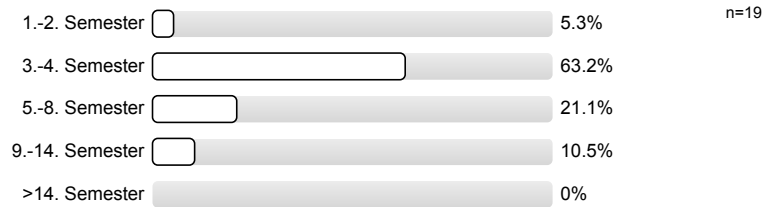


2. Studienspezifischer Fragenteil

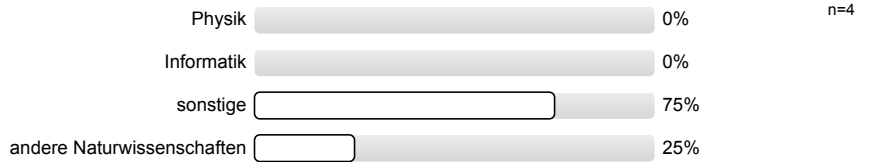
2.1) Welches Mathematikstudium betreiben Sie?



2.2) Semester in dieser Studienrichtung



2.3) Für welche andere Studienrichtung (außer anderes Fach im Lehramt) sind Sie inskribiert?

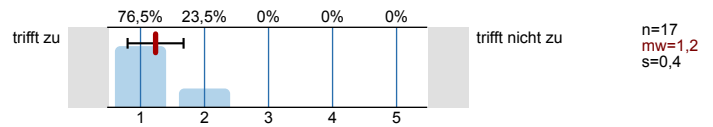


2.4) Waren Sie in diesem Semester berufstätig?

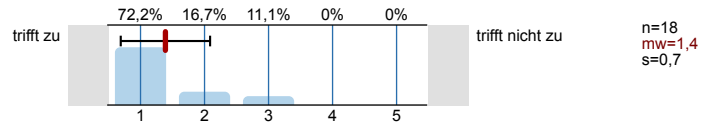


3. Die / Der LehrveranstaltungsleiterIn

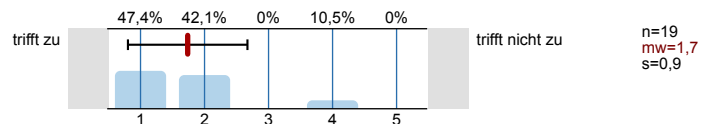
3.1) spricht verständlich und anregend



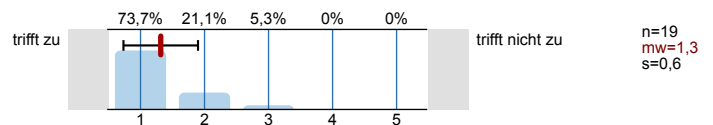
3.2) kann Kompliziertes gut erklären



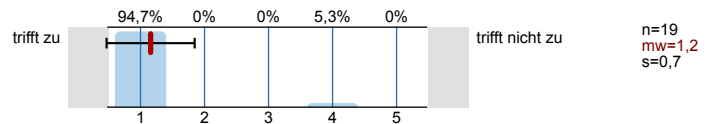
3.3) wirkt gut vorbereitet



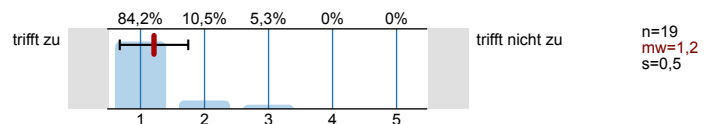
3.4) ist engagiert und versucht Begeisterung zu vermitteln



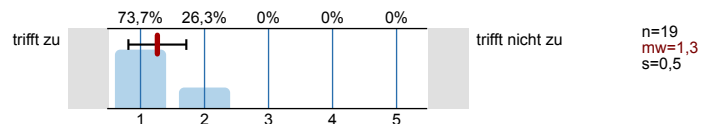
3.5) ist im Umgang mit Studierenden fair und korrekt



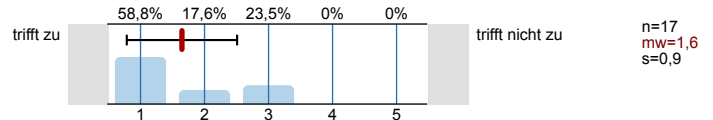
3.6) stellt ein Klima her, in dem Fragen sinnvoll gestellt werden können



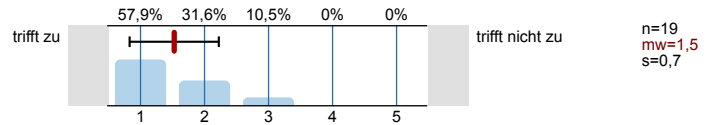
3.7) beantwortet Fragen ausreichend und verständlich



3.8) steht auch außerhalb der Lehrveranstaltung für fachlichen Austausch zur Verfügung

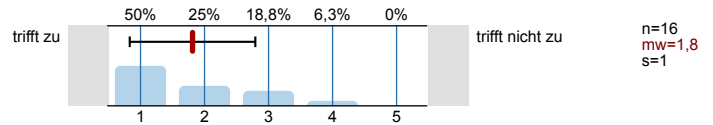


3.9) Ihr/Ihm ist es wichtig, dass alle TeilnehmerInnen etwas lernen

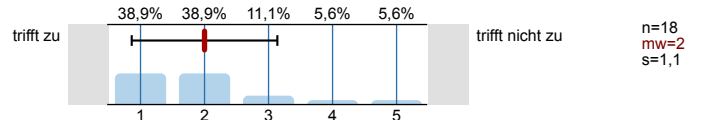


#### 4. Fragen zur Lehrveranstaltung

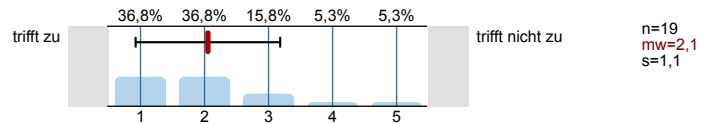
4.1) Ich wurde ausreichend über Ziele und Inhalte der LV informiert



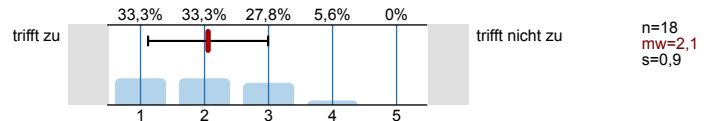
4.2) Der inhaltliche Aufbau der Veranstaltung ist logisch/nachvollziehbar



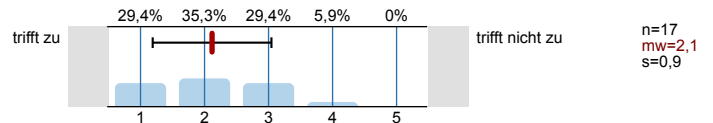
4.3) Die Veranstaltung ist gut organisiert und strukturiert



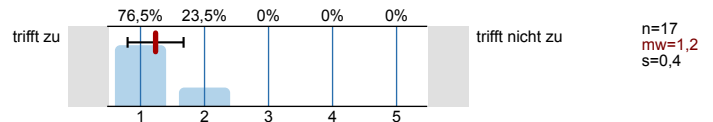
4.4) Es wird gut an mein Vorwissen angeknüpft



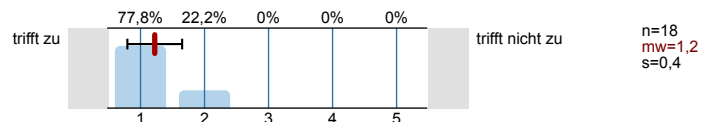
4.5) Trotz laufender Leistungsbeurteilung ist effektives Dazulernen und Üben möglich



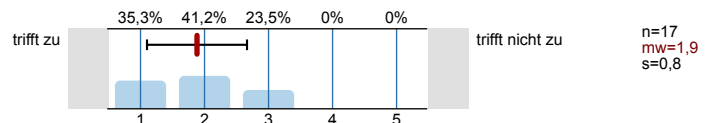
4.6) Die/der Lehrende gibt auf Beiträge der TeilnehmerInnen hilfreiches Feedback



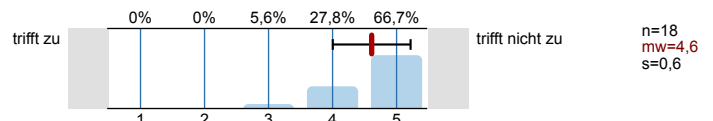
4.7) Fehler der Studierenden werden konstruktiv zum Weiterlernen genutzt



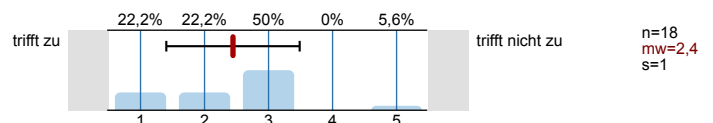
4.8) Ich lerne viel aus den Beiträgen der anderen Studierenden



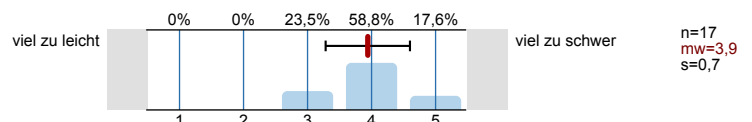
4.9) In der Lehrveranstaltung herrscht eine Konkurrenzsituation unter den Studierenden



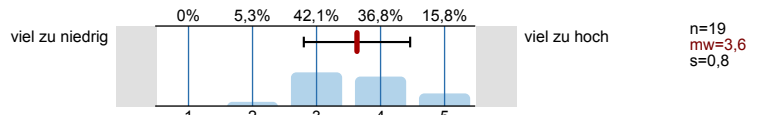
4.10) Die Zusammenarbeit unter den TeilnehmerInnen wird gefördert



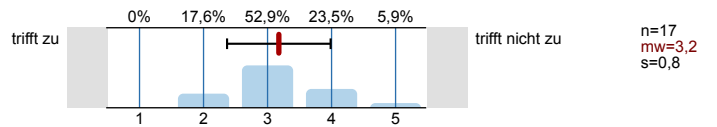
4.11) Schwierigkeit des Stoffes



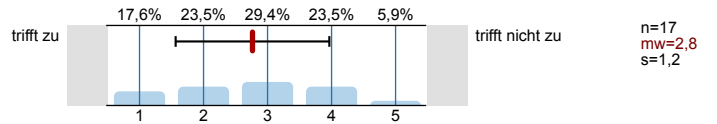
4.12) Die Anforderungen sind



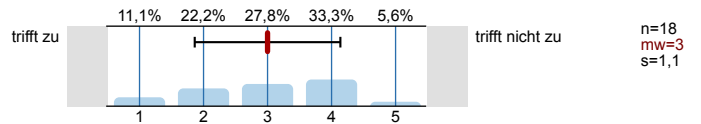
4.13) Mein Arbeitsaufwand ist verglichen mit anderen Veranstaltungen hoch



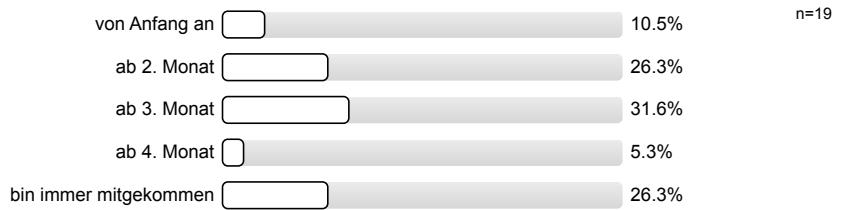
4.14) Ich beschäftige mich auch außerhalb der Lehrveranstaltung mit den Inhalten



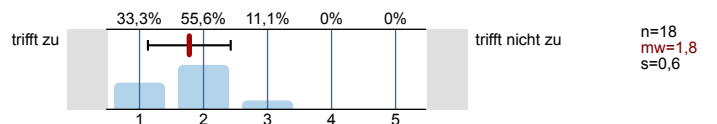
4.15) Ich habe während der Lehrveranstaltung mitgelernt



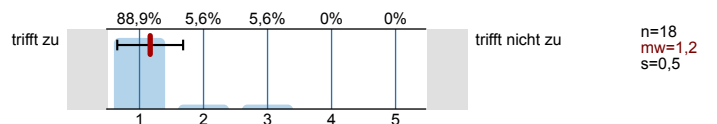
4.16) Ich bin ab einem bestimmten Zeitpunkt nicht mehr mitgekommen



4.17) Insgesamt habe ich in dieser Veranstaltung viel dazugelernt



4.18) Das Arbeitsklima in der Veranstaltung war gut



# Profillinie

Teilbereich:

SPL025 - Mathematik

Name der/des Lehrenden: Assoz. Prof. Bernhard Lamel

Titel der Lehrveranstaltung: Übungen zu "Höhere Analysis und Differentialgeometrie" (12W-25-250020-02)  
(Name der Umfrage)

Verwendete Werte in der Profillinie: Mittelwert

## 1. Universitätseinheitlicher Teil

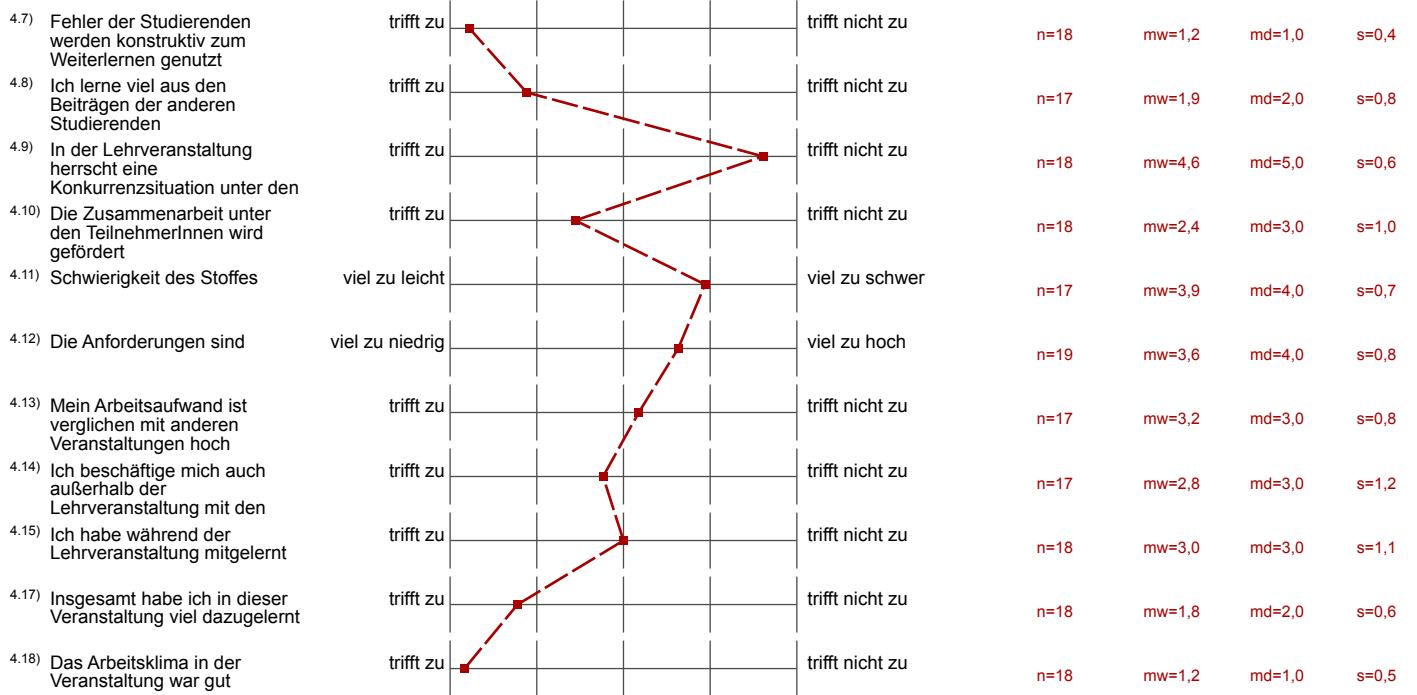
1.2) Die Inhalte der Lehrveranstaltung finde ich sehr interessant.	trifft zu		trifft nicht zu	n=19	mw=1,9	md=2,0	s=1,0
1.3) Die Lehrveranstaltung leistet für mich einen wichtigen Beitrag zur Erreichung der	trifft zu		trifft nicht zu	n=19	mw=1,6	md=1,0	s=0,9
1.4) Die/Den LehrveranstaltungsleiterIn empfinde ich als sehr	trifft zu		trifft nicht zu	n=18	mw=1,6	md=1,0	s=0,8
1.5) Gesamt gesehen halte ich die Lehrveranstaltung für	sehr gut		sehr schlecht	n=18	mw=2,1	md=2,0	s=0,9

## 3. Die / Der LehrveranstaltungsleiterIn

3.1) spricht verständlich und anregend	trifft zu		trifft nicht zu	n=17	mw=1,2	md=1,0	s=0,4
3.2) kann Kompliziertes gut erklären	trifft zu		trifft nicht zu	n=18	mw=1,4	md=1,0	s=0,7
3.3) wirkt gut vorbereitet	trifft zu		trifft nicht zu	n=19	mw=1,7	md=2,0	s=0,9
3.4) ist engagiert und versucht Begeisterung zu vermitteln	trifft zu		trifft nicht zu	n=19	mw=1,3	md=1,0	s=0,6
3.5) ist im Umgang mit Studierenden fair und korrekt	trifft zu		trifft nicht zu	n=19	mw=1,2	md=1,0	s=0,7
3.6) stellt ein Klima her, in dem Fragen sinnvoll gestellt werden können	trifft zu		trifft nicht zu	n=19	mw=1,2	md=1,0	s=0,5
3.7) beantwortet Fragen ausreichend und verständlich	trifft zu		trifft nicht zu	n=19	mw=1,3	md=1,0	s=0,5
3.8) steht auch außerhalb der Lehrveranstaltung für fachlichen Austausch zur	trifft zu		trifft nicht zu	n=17	mw=1,6	md=1,0	s=0,9
3.9) Ihr/Ihm ist es wichtig, dass alle TeilnehmerInnen etwas lernen	trifft zu		trifft nicht zu	n=19	mw=1,5	md=1,0	s=0,7

## 4. Fragen zur Lehrveranstaltung

4.1) Ich wurde ausreichend über Ziele und Inhalte der LV informiert	trifft zu		trifft nicht zu	n=16	mw=1,8	md=1,5	s=1,0
4.2) Der inhaltliche Aufbau der Veranstaltung ist logisch/nachvollziehbar	trifft zu		trifft nicht zu	n=18	mw=2,0	md=2,0	s=1,1
4.3) Die Veranstaltung ist gut organisiert und strukturiert	trifft zu		trifft nicht zu	n=19	mw=2,1	md=2,0	s=1,1
4.4) Es wird gut an mein Vorwissen angeknüpft	trifft zu		trifft nicht zu	n=18	mw=2,1	md=2,0	s=0,9
4.5) Trotz laufender Leistungsbeurteilung ist effektives Dazulernen und	trifft zu		trifft nicht zu	n=17	mw=2,1	md=2,0	s=0,9
4.6) Die/der Lehrende gibt auf Beiträge der TeilnehmerInnen hilfreiches Feedback	trifft zu		trifft nicht zu	n=17	mw=1,2	md=1,0	s=0,4



## Auswertungsteil der offenen Fragen

## 5. Offene Fragen

5.1) Was war besonders gut an der Lehrveranstaltung?

Arbeitsaufwand geringer, als wenn man Kreuzchen machen müsste

keine Kreuzerl-Liste

Erklärungen zu den einzelnen Bsp

gute Erklärungen

Das Arbeitsklima war verglichen mit anderen Übungen sehr gut, dass es keine Kreuzerl-Liste gab war angenehm, <sup>deshalb</sup> nicht in jeder Übung ~~steht~~ der Fall.

Der faire Professor und die Kombination aus freiwilligen Teilnehmungen und ~~Wahl~~ einem Test.

Keine Kreuzerl-Liste, dadurch stressfreie Einteilung der Woche, sollte mal zu wenig Zeit sein

5.2) Was war besonders schlecht an der Lehrveranstaltung? - Verbesserungsmöglichkeiten

Übungsbsp z.T. viel zu schwer,



Punktuelle Leistungsüberprüfung → Kreuzerliste

Übungszettel teilweise sehr spät online  
Benotungssystem nicht ganz klar

Kreuzerliste und andere Urzeit hätte mehr motiviert

Die Übungsbeispiele hätten organisatorisch besser organisiert werden können