

Lukas Mitterauer  
*Besondere Einrichtung für Qualitätssicherung*



universität  
wien

*Maria-Theresien-Straße 3  
A-1090 Wien*

*T+43-1-4277-180 01  
F+43-1-4277-9 180  
evaluation@univie.ac.at  
http://www.univie.ac.at/qs/*

An:  
Assoz. Prof. Lamel  
persönlich/vertraulich

Auswertungsbericht Lehrveranstaltungsevaluation an die Lehrenden

Sehr geehrter Herr Assoz. Prof. Lamel,

Als Anlage erhalten Sie die Ergebnisse der automatisierten Auswertung der Lehrveranstaltungsevaluation WS12/13 zur Veranstaltung Analysis (12W-25-250012-01)

mit dem Fragebogen vom Typ 025-1-V3:

Im ersten Teil wird das Antwortverhalten der Studierenden detailliert dargestellt.  
Im zweiten Teil des Auswertungsberichts werden die Mittelwerte aller einzelnen Fragen aufgelistet.  
Der dritte Teil beinhaltet die Antworten zu den offenen Fragen.

Sie können Ihre Ergebnisse auch laufend unter <http://evasys.euc.univie.ac.at/evasys/> einsehen. Der Nutzernamen und das

Kennwort wurden Ihnen bereits mit gesonderter Mail zugesandt. Wir bitten Sie Ihre Stellungnahme zu den Ergebnissen in

das Notizfeld hinter dem Lehrveranstaltungstitel ebenfalls dort einzutragen.

Vergleichszahlen werden für das Wintersemester im April und für das Sommersemester im September auf der Homepage der

Besonderen Einrichtung für Qualitätssicherung <http://www.qs.univie.ac.at/> zur Verfügung stehen.

Wir hoffen, die Ergebnisse stellen für Sie ein hilfreiches und konstruktives Feedback zur kontinuierlichen Weiterentwicklung Ihrer Lehrveranstaltung dar.

Bei Rückfragen steht Ihnen die Besondere Einrichtung für Qualitätssicherung gerne zur Verfügung (Tel.: 4277-18001 email: [evaluation@univie.ac.at](mailto:evaluation@univie.ac.at)).

Mit freundlichen Grüßen

Lukas Mitterauer



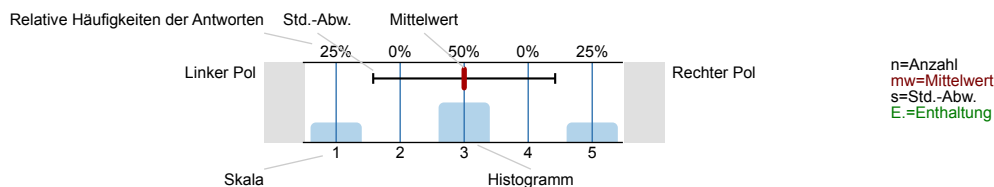
# Assoz. Prof. Bernhard Lamel

Analysis (12W-25-250012-01)  
Erfasste Fragebögen = 10

## Auswertungsteil der geschlossenen Fragen

### Legende

Frage**text**

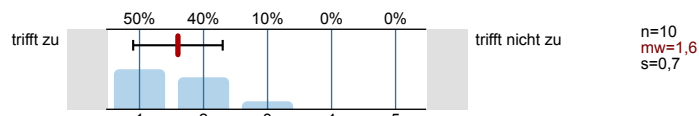


### 1. Universitätseinheitlicher Teil

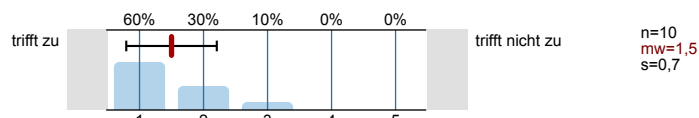
1.1) Geschlecht:



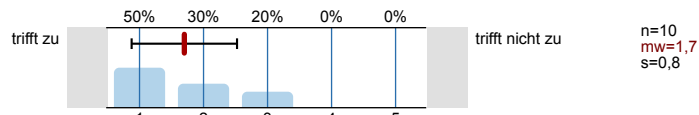
1.2) Die Inhalte der Lehrveranstaltung finde ich sehr interessant.



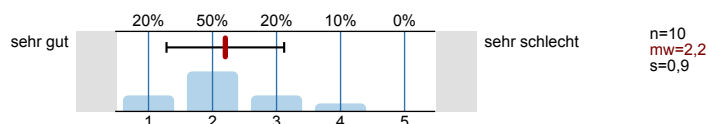
1.3) Die Lehrveranstaltung leistet für mich einen wichtigen Beitrag zur Erreichung der Studienziele.



1.4) Die/Den LehrveranstaltungsleiterIn empfinde ich als sehr motivierend.

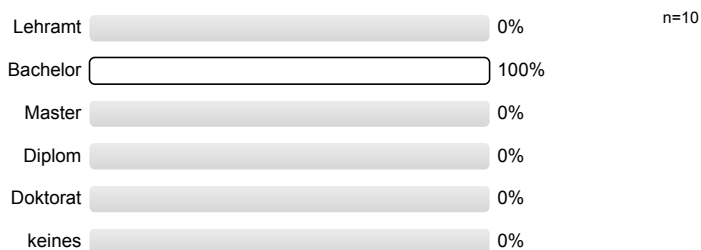


1.5) Gesamt gesehen halte ich die Lehrveranstaltung für

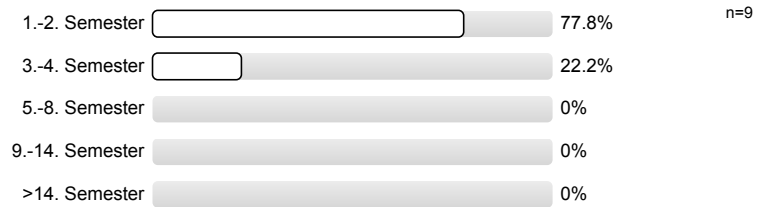


### 2. Studienspezifischer Fragenteil

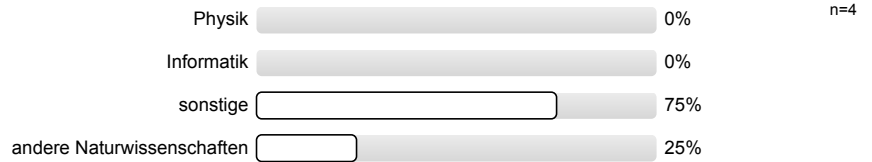
2.1) Welches Mathematikstudium betreiben Sie?



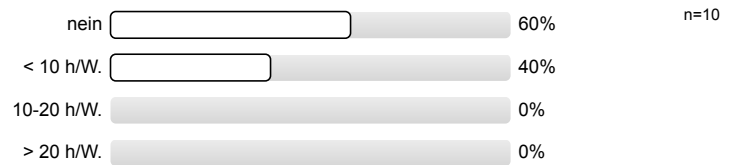
2.2) Semester in dieser Studienrichtung



2.3) Für welche andere Studienrichtung (außer anderes Fach im Lehramt) sind Sie inskribiert?

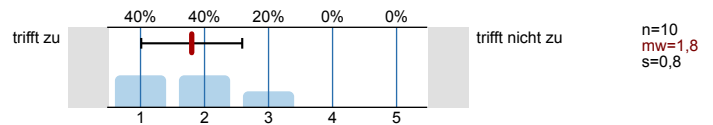


2.4) Waren Sie in diesem Semester berufstätig?

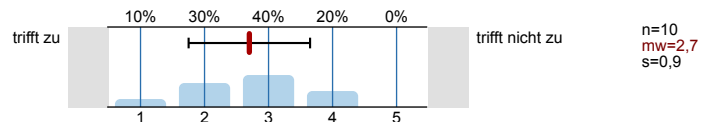


3. Die / Der LehrveranstaltungsleiterIn

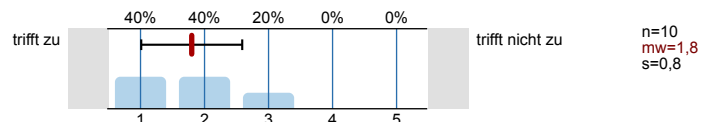
3.1) spricht verständlich und anregend



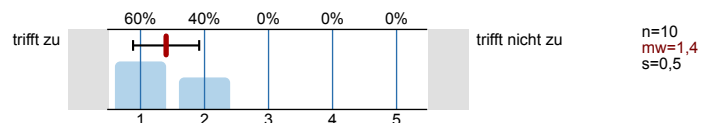
3.2) kann Kompliziertes gut erklären



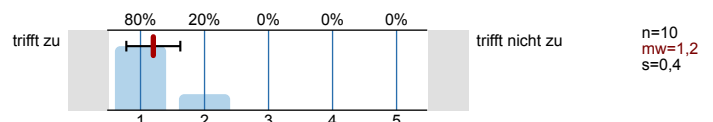
3.3) wirkt gut vorbereitet



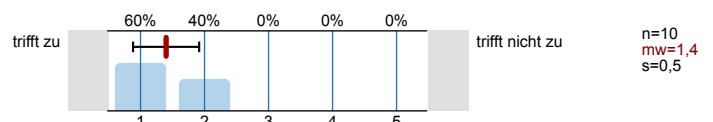
3.4) ist engagiert und versucht Begeisterung zu vermitteln



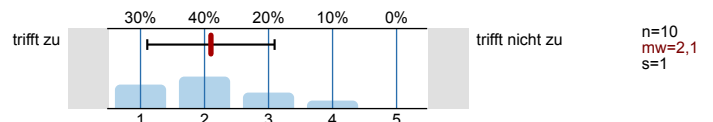
3.5) ist im Umgang mit Studierenden fair und korrekt



3.6) stellt ein Klima her, in dem Fragen sinnvoll gestellt werden können

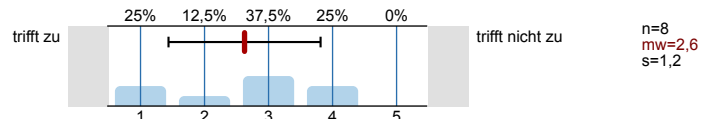


3.7) beantwortet Fragen ausreichend und verständlich

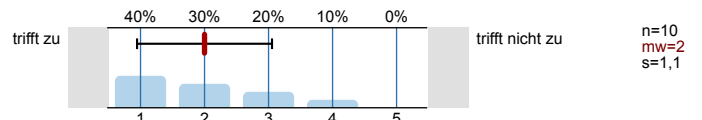




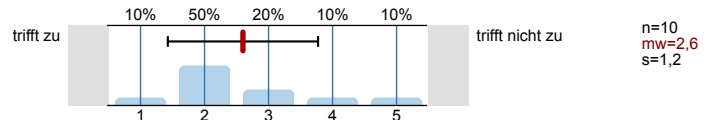
4.12) Mein Arbeitsaufwand ist verglichen mit anderen Veranstaltungen hoch



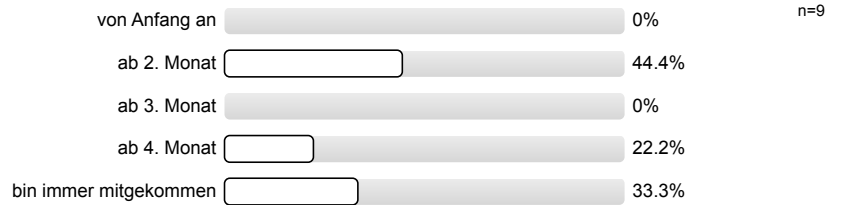
4.13) Ich beschäftige mich auch außerhalb der Lehrveranstaltung mit den Inhalten



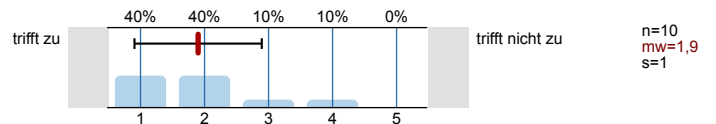
4.14) Ich habe während der Lehrveranstaltung mitgelernt



4.15) Ich bin ab einem bestimmten Zeitpunkt nicht mehr mitgekommen



4.16) Insgesamt habe ich in dieser Veranstaltung viel dazugelernt

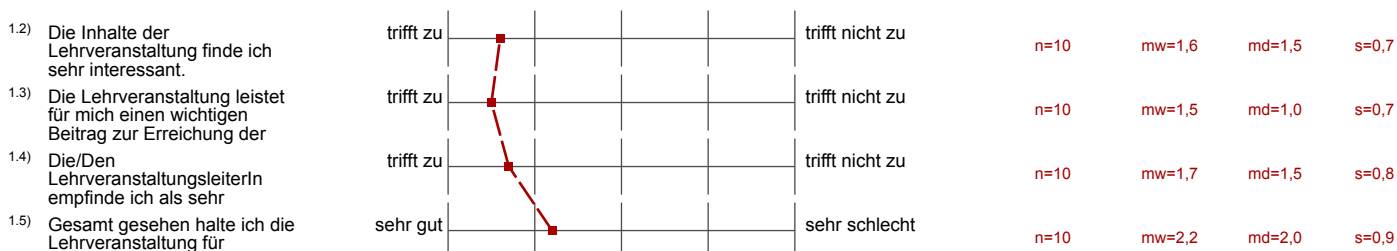


# Profillinie

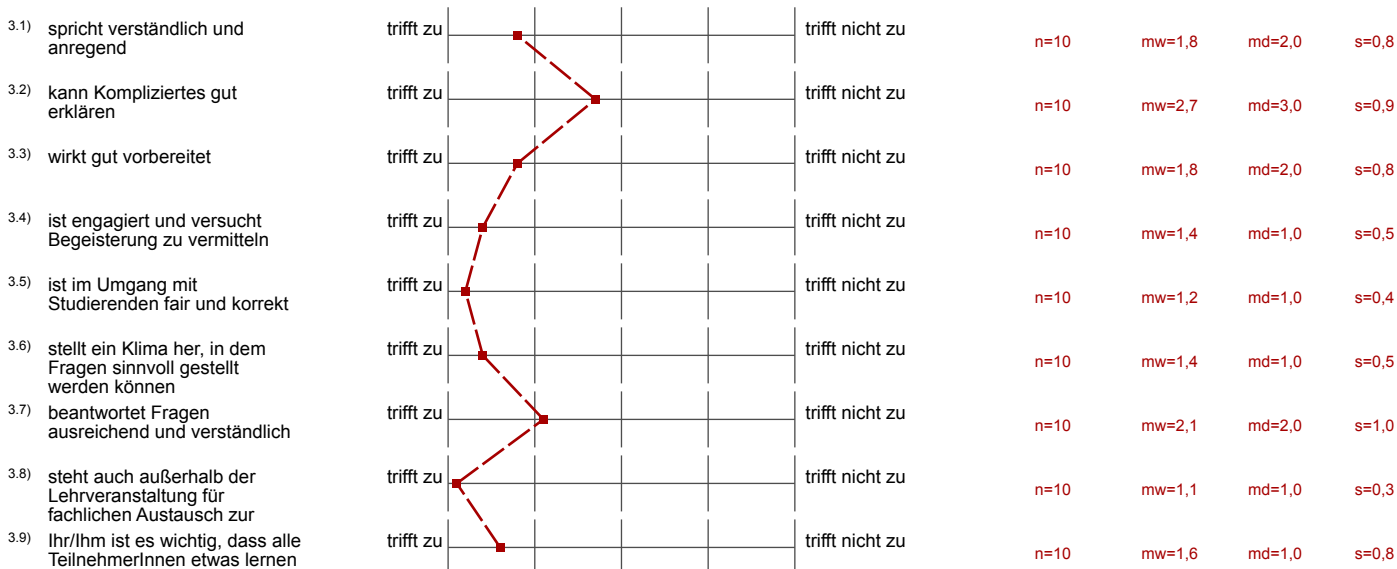
Teilbereich: SPL025 - Mathematik  
 Name der/des Lehrenden: Assoz. Prof. Bernhard Lamel  
 Titel der Lehrveranstaltung: Analysis  
 (Name der Umfrage)

Verwendete Werte in der Profillinie: Mittelwert

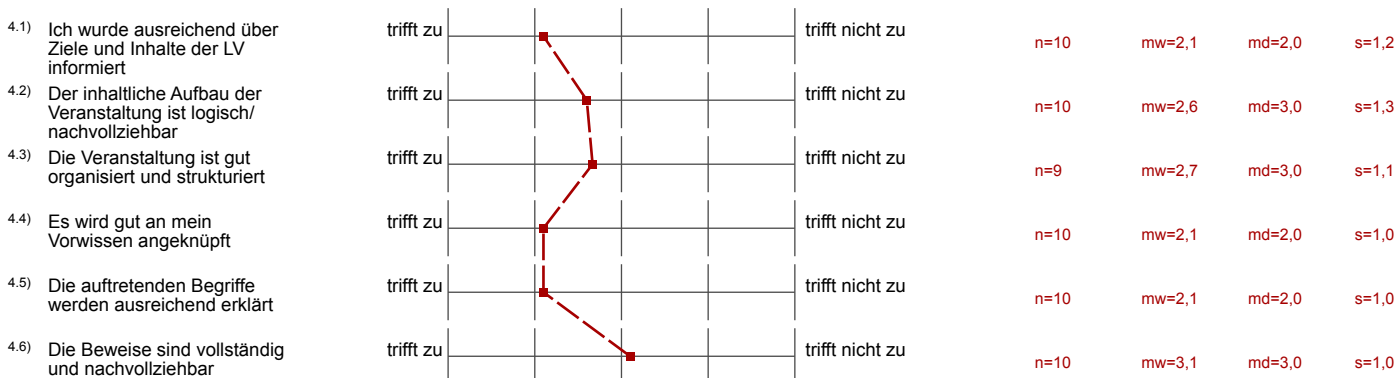
## 1. Universitätseinheitlicher Teil

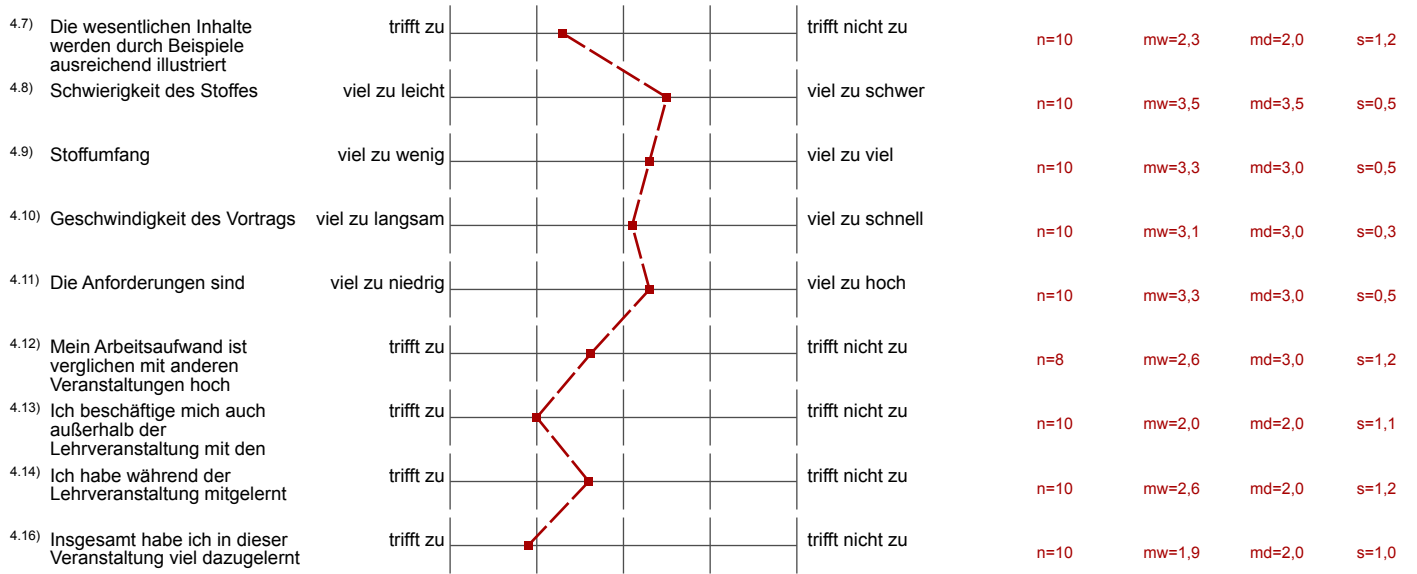


## 3. Die / Der LehrveranstaltungsleiterIn



## 4. Fragen zur Lehrveranstaltung





## Auswertungsteil der offenen Fragen

## 5. Offene Fragen

5.1) Was war besonders gut an der Lehrveranstaltung?

Sehr gute Erklärungen!  
Motivierter Vortragender!

Sehr netter Professor, man konnte immer Fragen stellen,  
Schaffte ein sehr gutes Klima

sehr netter Professor, freundlich

Lehrer ist engagiert, hilfsbereit.

5.2) Was war besonders schlecht an der Lehrveranstaltung? - Verbesserungsmöglichkeiten

mehr Bemerkungen was genau gemacht wird. manche Schritte sind  
ohne Skript kaum nachvollziehbar.

Es wäre sehr hilfreich wenn die Beweise deutlicher und  
besser erklärt gelohnt werden.

Leider etwas unübersichtliches Skriptum und un-  
strukturierte Vortrag



- unübersichtliche Stoffbearbeitung

Zu schwere Übungsbeispiele zu Beginn. Teilweise auslassen von Informatik beim Beweis.

Kiel herumhüpfen auf der Tafel.

Skripten und Aufgaben nur spät online  
(für Kapitel 5)