

Lukas Mitterauer

Besondere Einrichtung für Qualitätssicherung



universität
wien

*Maria-Theresien-Straße 3
A-1090 Wien*

*T+43-1-4277-180 01
F+43-1-4277-9 180
evaluation@univie.ac.at
<http://www.univie.ac.at/qs/>*

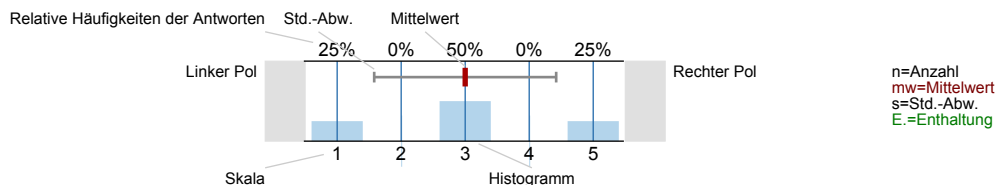


Privatdoz. Dr. Bernhard Lamel
 Übungen zu "Einführung in die lineare Algebra und Geometrie" (09W-25-250011-03)
 Erfasste Fragebögen = 24

Auswertungsteil der geschlossenen Fragen

Legende

Frage**text**

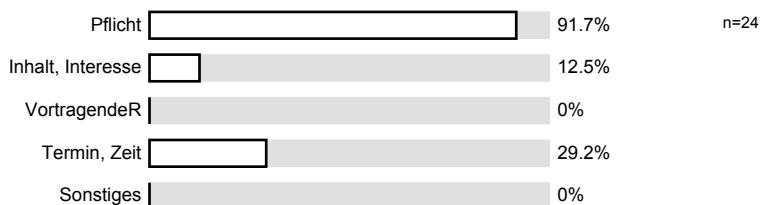


1. Universitätseinheitlicher Fragenteil

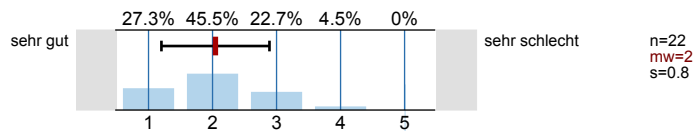
1.1) Geschlecht



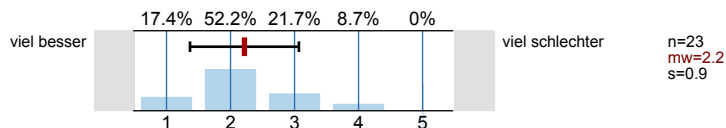
1.2) Grund des Lehrveranstaltungsbesuchs (Mehrfachantworten möglich)



1.3) Gesamt gesehen halte ich die Lehrveranstaltung für

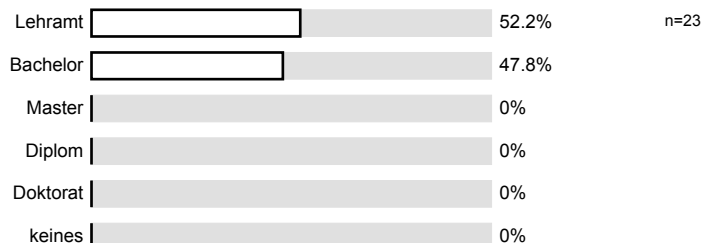


1.4) Verglichen mit anderen Lehrveranstaltungen dieser Studienrichtung halte ich die Lehrveranstaltung für

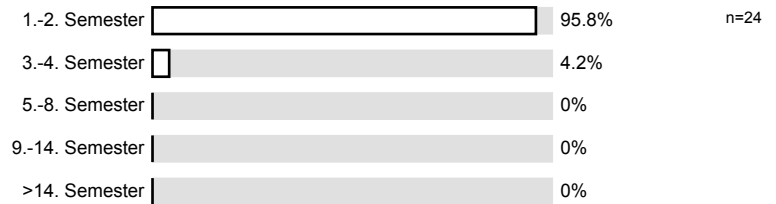


2. Studienspezifischer Fragenteil

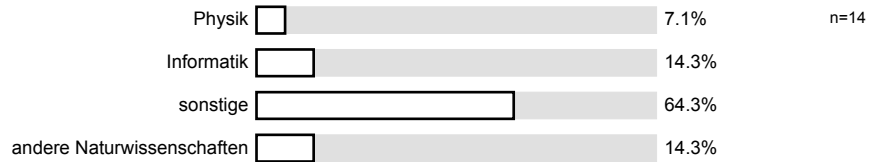
2.1) Welches Mathematikstudium betreiben Sie?



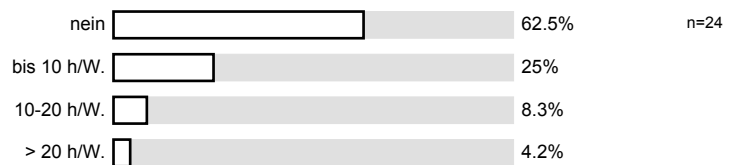
2.2) Semester in dieser Studienrichtung



2.3) Für welche andere Studienrichtung (außer anderes Fach im Lehramt) sind Sie inskribiert?

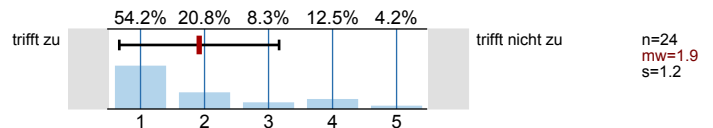


2.4) Waren Sie in diesem Semester berufstätig?

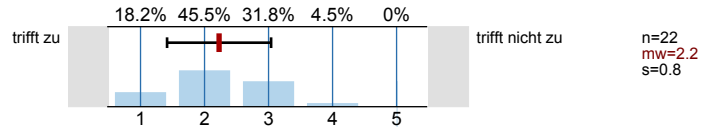


3. Der / die LehrveranstaltungsleiterIn

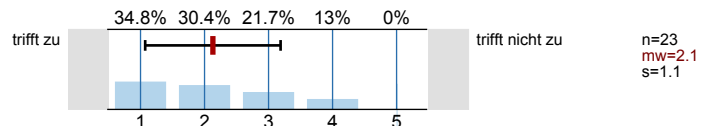
3.1) spricht verständlich und anregend



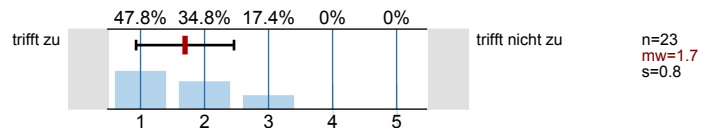
3.2) kann Kompliziertes gut erklären



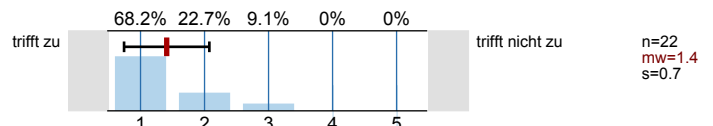
3.3) wirkt gut vorbereitet



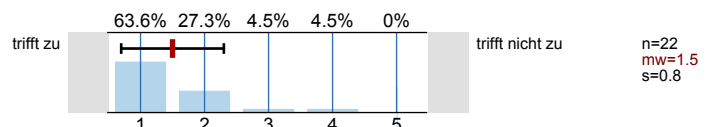
3.4) ist engagiert und versucht Begeisterung zu vermitteln



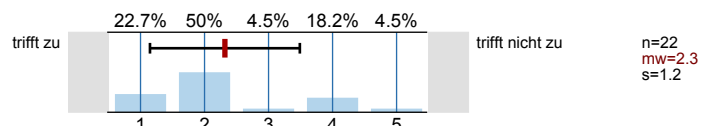
3.5) ist im Umgang mit Studierenden fair und korrekt

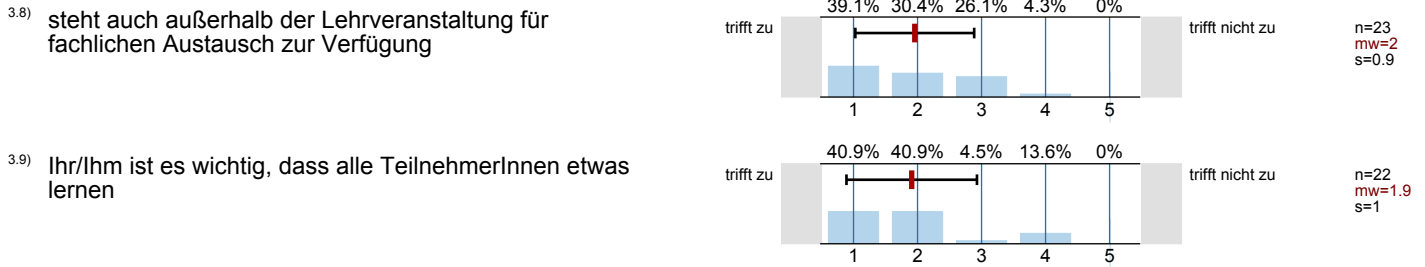


3.6) stellt ein Klima her, in dem Fragen sinnvoll gestellt werden können

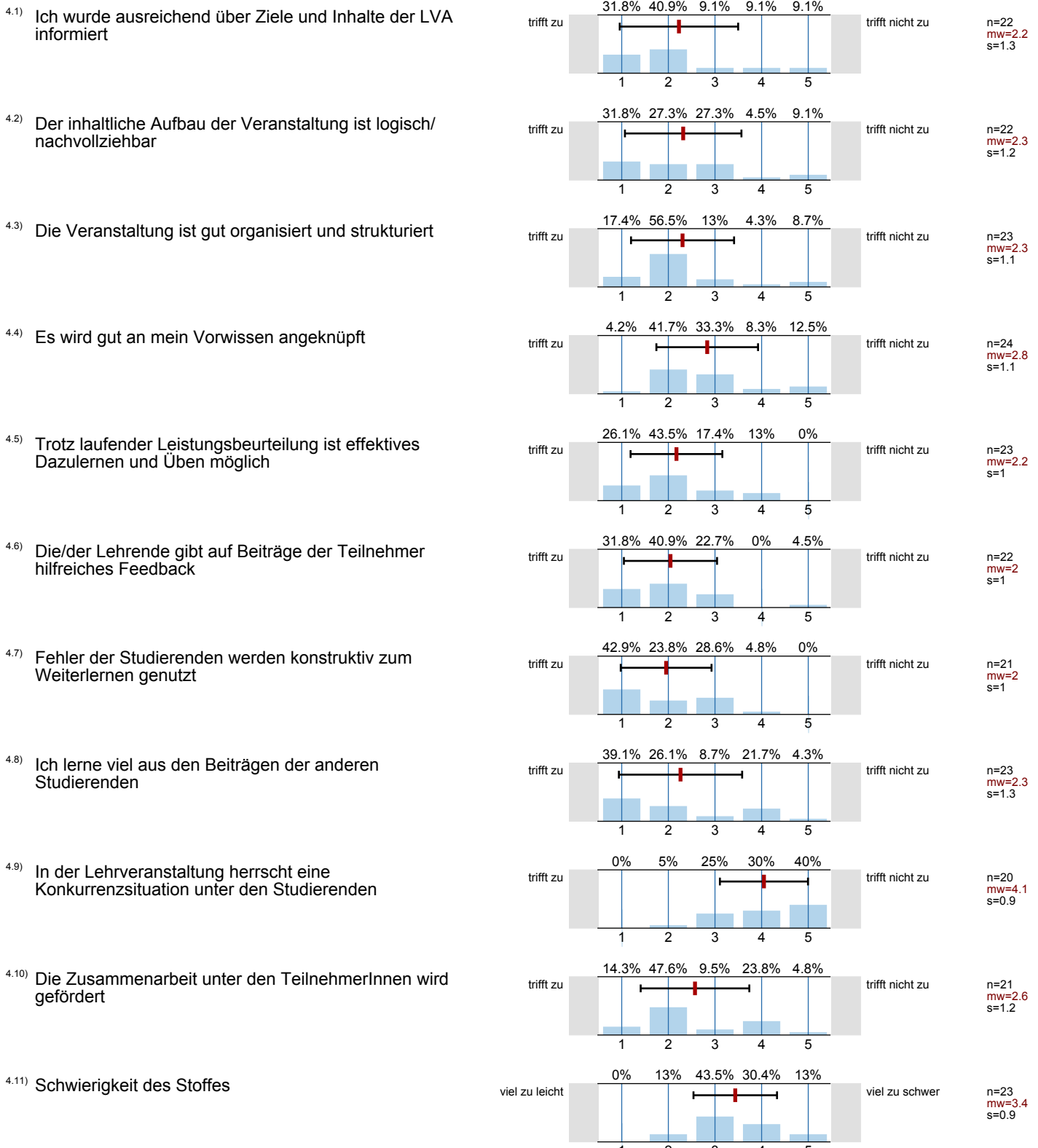


3.7) beantwortet Fragen ausreichend und verständlich

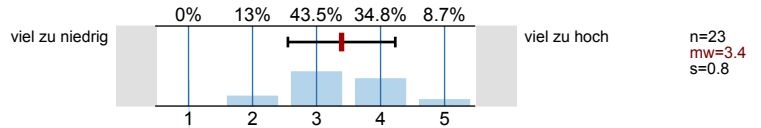




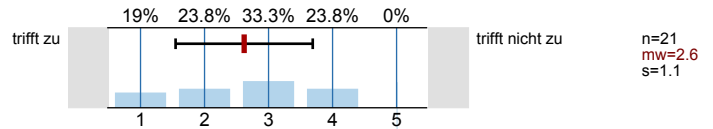
4. Fragen zur Lehrveranstaltung



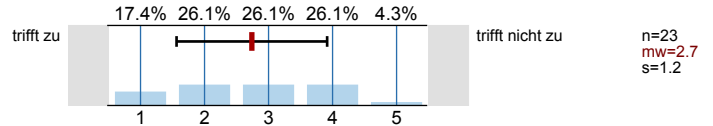
4.12) Die Anforderungen sind



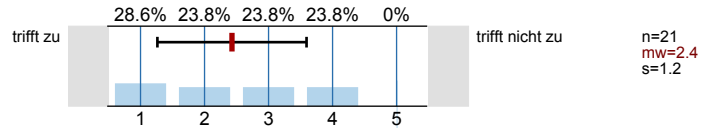
4.13) Mein Arbeitsaufwand ist verglichen mit anderen Veranstaltungen hoch



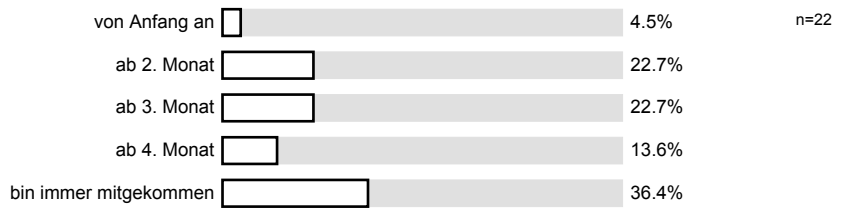
4.14) Ich beschäftige mich auch außerhalb der Lehrveranstaltung mit den Inhalten



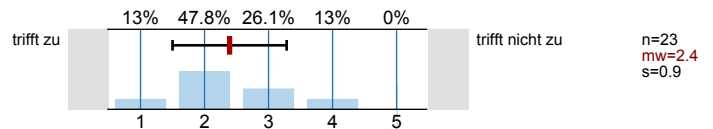
4.15) Ich habe während der Lehrveranstaltung mitgelernt



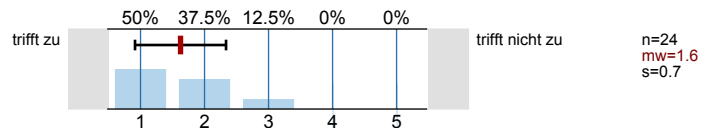
4.16) Ich bin ab einem bestimmten Zeitpunkt nicht mehr mitgekommen



4.17) Insgesamt habe ich in dieser Veranstaltung viel dazu gelernt

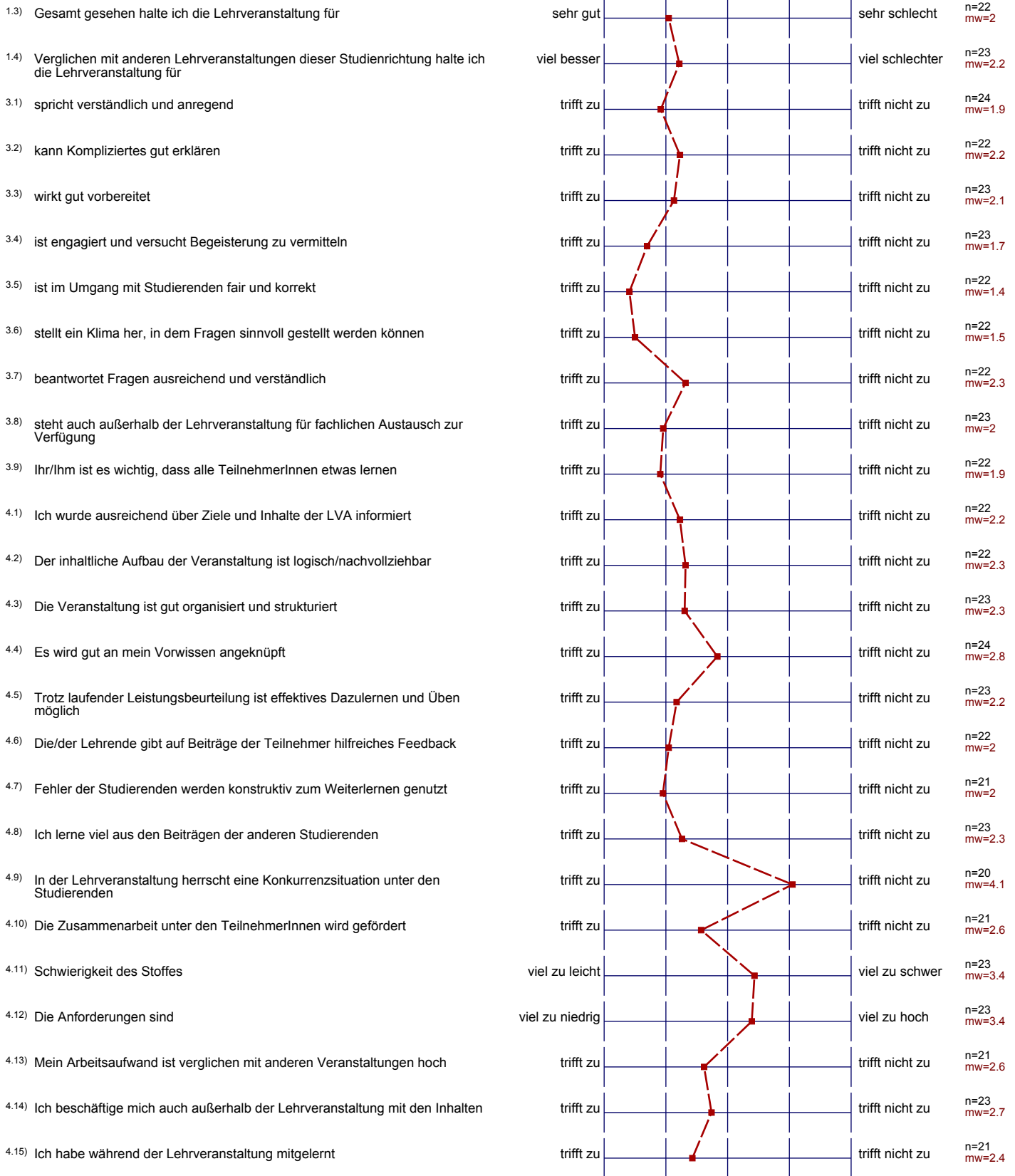


4.18) Das Arbeitsklima in der Veranstaltung war gut

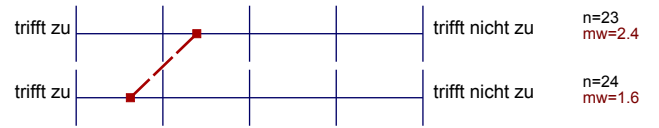


Profillinie

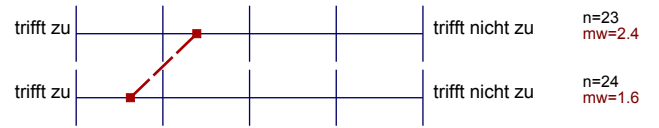
Teilbereich: SPL025 - Mathematik
 Name der/des Lehrenden: Privatdoz. Dr. Bernhard Lamel
 Titel der Lehrveranstaltung: Übungen zu "Einführung in die lineare Algebra und Geometrie"
 (Name der Umfrage)



4.17) Insgesamt habe ich in dieser Veranstaltung viel dazu gelernt



4.18) Das Arbeitsklima in der Veranstaltung war gut



Auswertungsteil der offenen Fragen

5. Offene Frage

5.1) Was war besonders gut an der Lehrveranstaltung

nicht streng, nett

auf Fragen eingegangen

Locker + streßfrei

Tafelmeldungen waren freiwillig

nicht streng, nett

5.2) Was war besonders schlecht an der Lehrveranstaltung? -- Verbesserungsmöglichkeiten

die Vorlesung
die Übungsbeispiele passen nicht zur Vorlesung

Kreuzzellliste bei Beginn missern!

Schlechte Abstimmung Vorlesung Übung
unklare Angaben &

begleitende Vorlesung nur schlecht

die Vorlesung dazu \Rightarrow schwierig Übungsblätter zu lesen