

Lukas Mitterauer

Dguqpf gt g'Gkpt kej wpi 'hÄt 'S wrks@uukej gt wpi "

"



universität
wien

******Wpkxgt uk@uunt cËg'7
C/3232'Y kgp"*

V- 65/3/6499/3: 2'23"

H- 65/3/6499/; '3: 2"

gxcnwvkgpB wpkxkgQeQv"

j wr Äly y y ÖpkxkgQeQvlsul"

An:
Assoz. Prof. Lamel
persönlich/vertraulich

Auswertungsbericht Lehrveranstaltungsevaluation an die Lehrenden

Sehr geehrter Herr Assoz. Prof. Lamel,

Als Anlage erhalten Sie die Ergebnisse der automatisierten Auswertung der Lehrveranstaltungsevaluation SS15 zur Veranstaltung Übungen zu "Komplexe Analysis" (15S-25-250051-03) mit dem Fragebogen vom Typ 025-2-V3:

Im ersten Teil wird das Antwortverhalten der Studierenden detailliert dargestellt. Im zweiten Teil des Auswertungsberichts werden die Mittelwerte aller einzelnen Fragen aufgelistet. Der dritte Teil beinhaltet die Antworten zu den offenen Fragen.

Sie können Ihre Ergebnisse auch laufend unter <http://eval2.univie.ac.at/> einsehen (Der Zugang ist aus Sicherheitsgründen nur noch über das Universitätsnetz möglich. Wenn Sie von außerhalb der Universität auf die Daten zugreifen wollen, müssen Sie eine vpn-Verbindung nutzen). Der Nutzername und das Kennwort wurden Ihnen bereits mit gesonderter Mail zugesandt. Vergleichszahlen werden für das Wintersemester im April und für das Sommersemester im September auf der Homepage der Besonderen Einrichtung für Qualitätssicherung <http://www.qs.univie.ac.at/> zur Verfügung stehen.

Wir hoffen, die Ergebnisse stellen für Sie ein hilfreiches und konstruktives Feedback zur kontinuierlichen Weiterentwicklung Ihrer Lehrveranstaltung dar.

Bei Rückfragen steht Ihnen die Besondere Einrichtung für Qualitätssicherung gerne zur Verfügung (Tel.: 4277-18001 email: evaluation@univie.ac.at).

Mit freundlichen Grüßen

Lukas Mitterauer



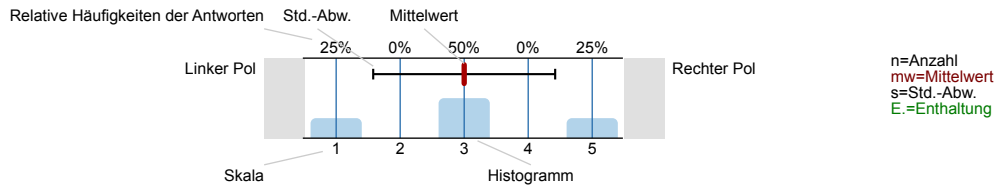
Assoz. Prof. Bernhard Lamel

Übungen zu "Komplexe Analysis" (15S-25-250051-03)
Erfasste Fragebögen = 8

Auswertungsteil der geschlossenen Fragen

Legende

Frage**text**

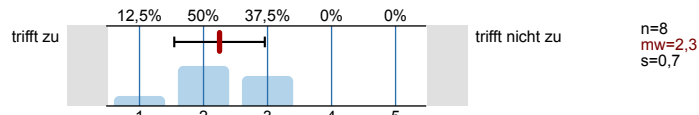


1. Universitätseinheitlicher Teil

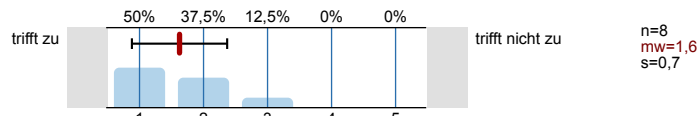
1.1) Geschlecht:



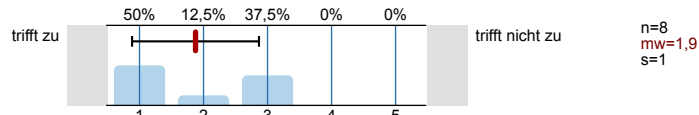
1.2) Die Inhalte der Lehrveranstaltung finde ich sehr interessant.



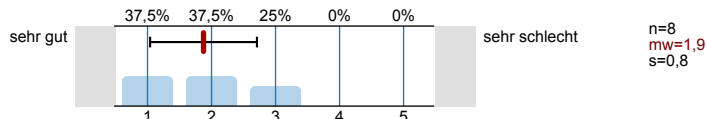
1.3) Die Lehrveranstaltung leistet für mich einen wichtigen Beitrag zur Erreichung der Studienziele.



1.4) Die/Den LehrveranstaltungsleiterIn empfinde ich als sehr motivierend.

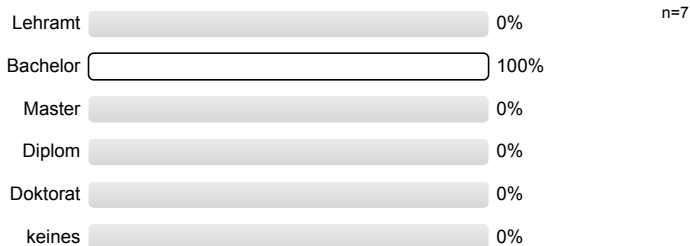


1.5) Gesamt gesehen halte ich die Lehrveranstaltung für

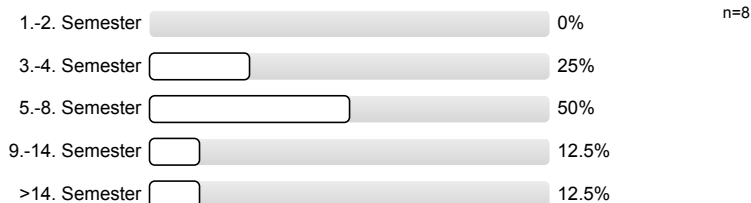


2. Studienspezifischer Fragenteil

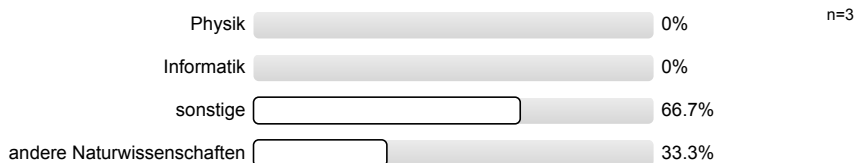
2.1) Welches Mathematikstudium betreiben Sie?



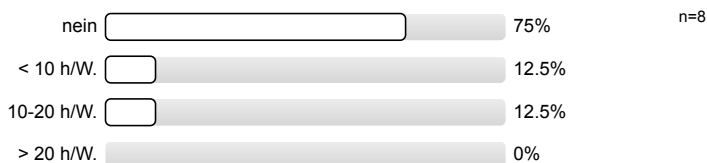
2.2) Semester in dieser Studienrichtung



2.3) Für welche andere Studienrichtung (außer anderes Fach im Lehramt) sind Sie inskribiert?

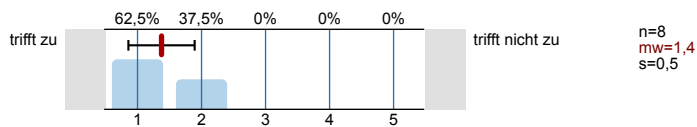


2.4) Waren Sie in diesem Semester berufstätig?

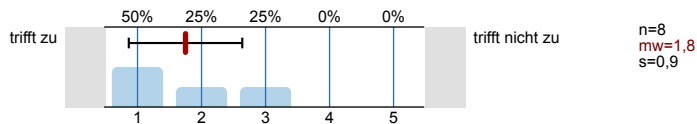


3. Die / Der LehrveranstaltungsleiterIn

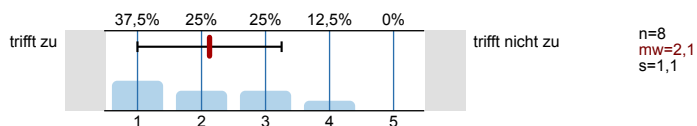
3.1) spricht verständlich und anregend



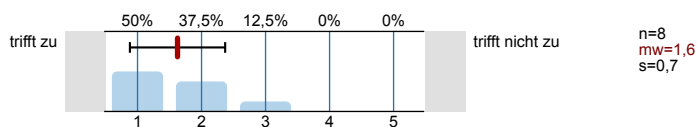
3.2) kann Kompliziertes gut erklären



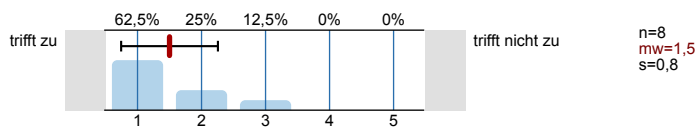
3.3) wirkt gut vorbereitet



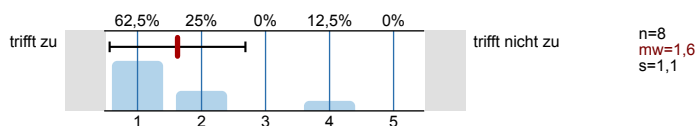
3.4) ist engagiert und versucht Begeisterung zu vermitteln



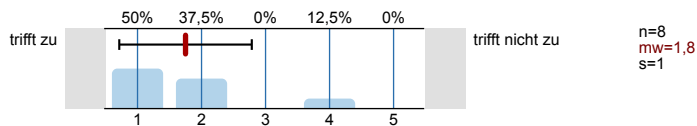
3.5) ist im Umgang mit Studierenden fair und korrekt



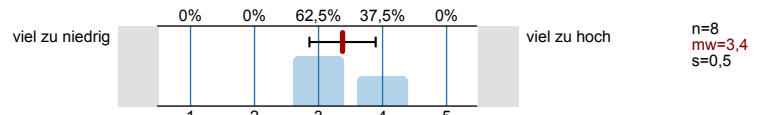
3.6) stellt ein Klima her, in dem Fragen sinnvoll gestellt werden können



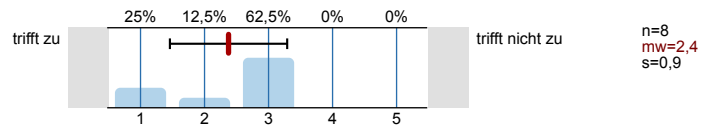
3.7) beantwortet Fragen ausreichend und verständlich



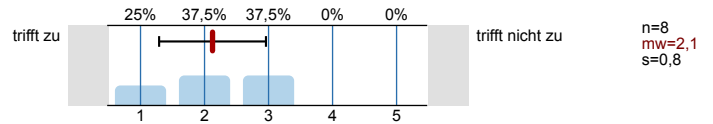
4.12) Die Anforderungen sind



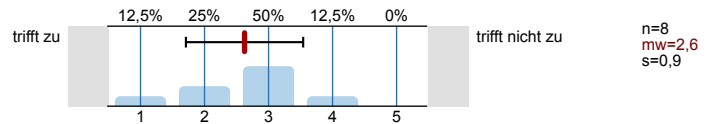
4.13) Mein Arbeitsaufwand ist verglichen mit anderen Veranstaltungen hoch



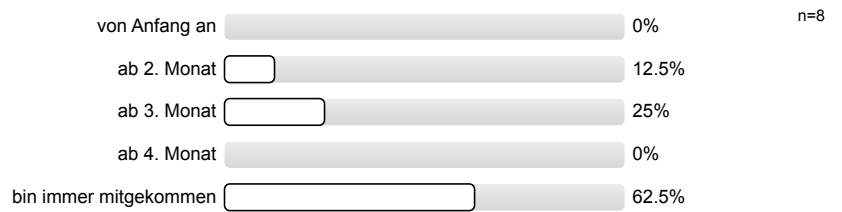
4.14) Ich beschäftige mich auch außerhalb der Lehrveranstaltung mit den Inhalten



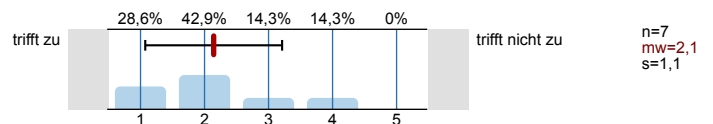
4.15) Ich habe während der Lehrveranstaltung mitgelernt



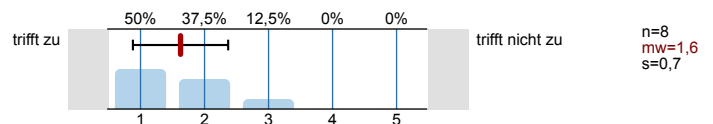
4.16) Ich bin ab einem bestimmten Zeitpunkt nicht mehr mitgekommen



4.17) Insgesamt habe ich in dieser Veranstaltung viel dazugelernt



4.18) Das Arbeitsklima in der Veranstaltung war gut

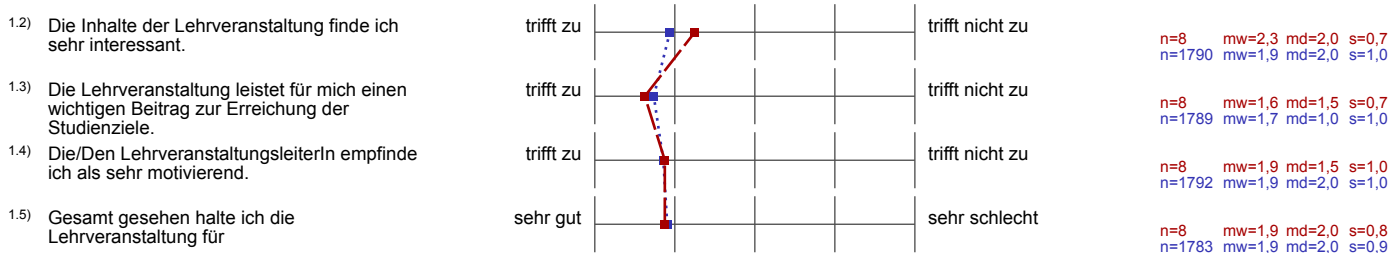


Profillinie

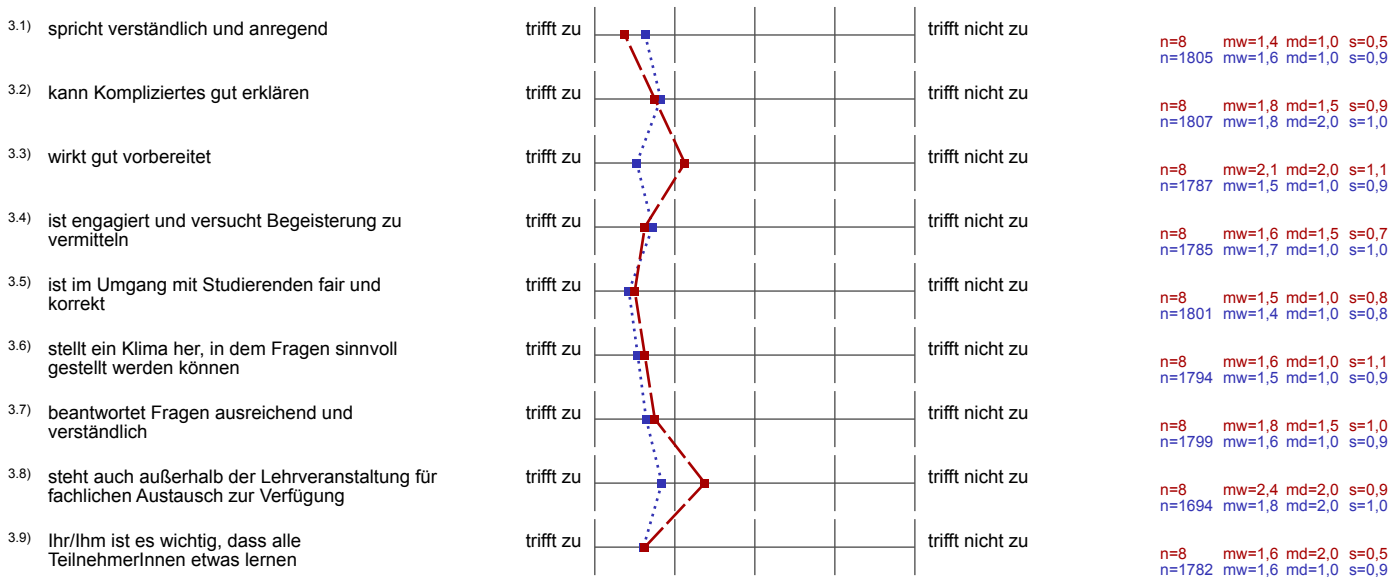
Teilbereich: SPL025 - Mathematik
 Name der/des Lehrenden: Assoz. Prof. Bernhard Lamel
 Titel der Lehrveranstaltung: Übungen zu "Komplexe Analysis"
 (Name der Umfrage)
 Vergleichslinie: SPL025-FB2-S15

Verwendete Werte in der Profillinie: Mittelwert

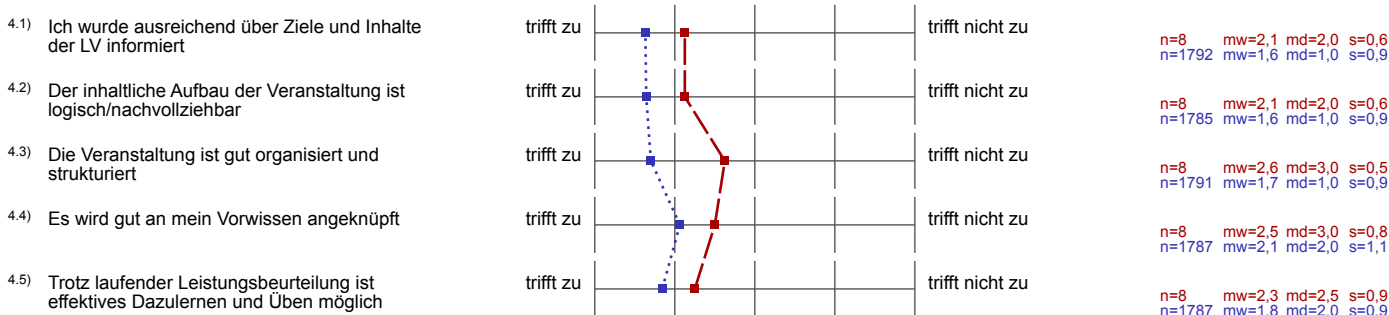
1. Universitätseinheitlicher Teil

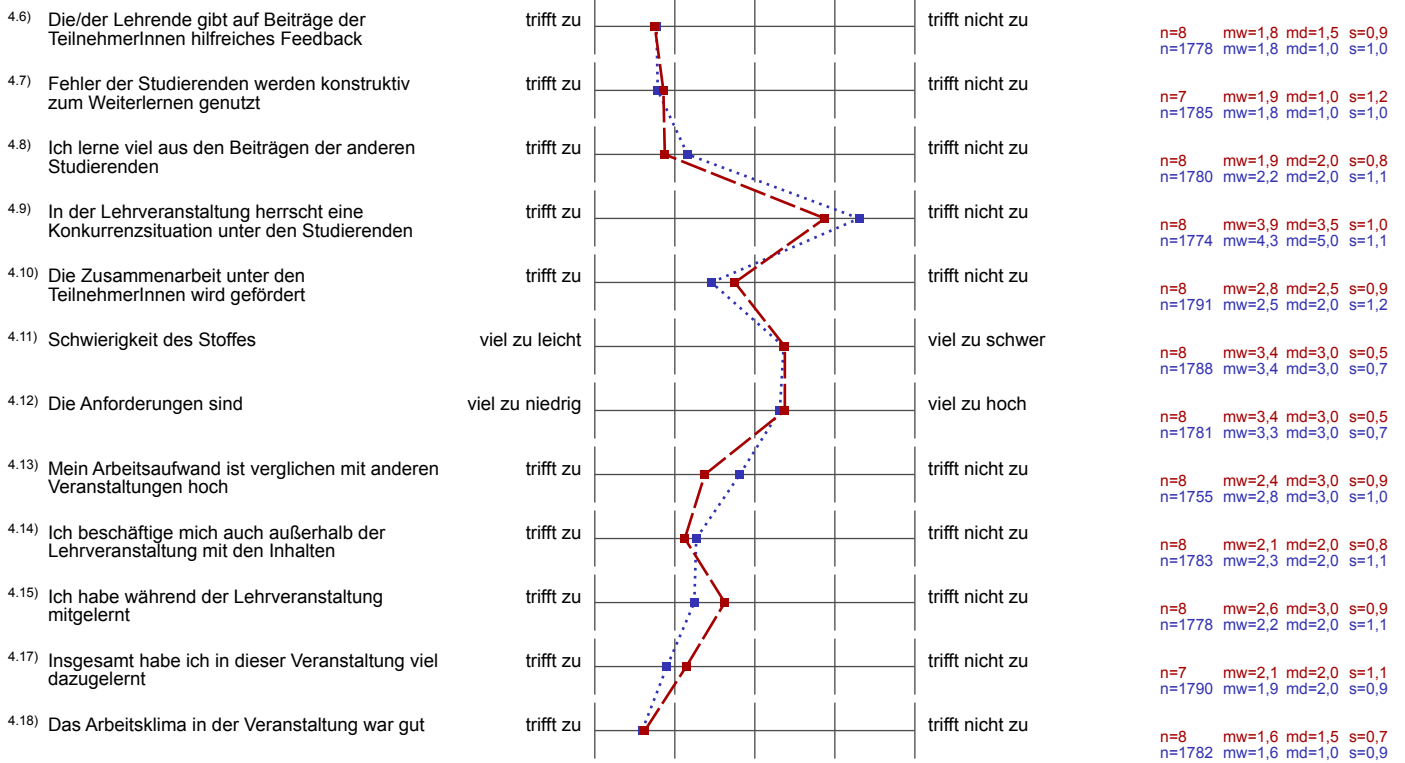


3. Die / Der LehrveranstaltungsleiterIn



4. Fragen zur Lehrveranstaltung





Auswertungsteil der offenen Fragen

5. Offene Fragen

5.1) Was war besonders gut an der Lehrveranstaltung?

Bsp wurden ausführlich besprochen u. erklärt
 LV-Leiter hat zusätzl. viele Motivationen gegeben u. Bsp., wenn etwas
 unklar war Tafel-
 auch Freiwillige Meldungen waren möglich

es wurde immer versucht die Fragen/Fehler sehr ausführlich
 zu erklären, motivierend, sympathisch,

z.T. freiw. Meldungen f.d. Tafel
 viele Erklärungen, die auch nur indirekt mit der Aufgabe zu tun haben.

Der Professor Lamel ist ♥

5.2) Was war besonders schlecht an der Lehrveranstaltung? - Verbesserungsmöglichkeiten

Eventuell mehr Beispiele das nächste Mal
 bringen, mehr Erläuterung von abstrakten Sachen

Für den Schwierigkeitsgrad u. den Umfang d. Bsp waren die
 Übungseinheiten viel zu kurz

Kommentare oft etwas weit über den Stoffbereich hinaus
 und oft schwer zu verstehen

leider oft nicht genau klar, was/welche Bsp. vorbereitet sind
 (Udoodle-Einträge oft ~~mit~~ wenige Minuten vor der LV)
 erst