

Lukas Mitterauer

*Dguqpf gt g'Gkpt kej wpi 'hÄt 'S wcrk@uukej gt wpi "*

"



universität  
wien

*\*\*\*\*\*Wpkxgt uk@uunt cËg'7  
C/3232'Y kgp"*

*V- 65/3/6499/3: 2'23"  
H- 65/3/6499/; '3: 2"*

*gxcnwvkgpB wpkxkgQeQv"  
j wr Äly y y ÖpkxkgQeQvls ul"*

An:  
Assoz. Prof. Lamel  
persönlich/vertraulich

Auswertungsbericht Lehrveranstaltungsevaluation an die Lehrenden

Sehr geehrter Herr Assoz. Prof. Lamel,

Als Anlage erhalten Sie die Ergebnisse der automatisierten Auswertung der Lehrveranstaltungsevaluation SS13 zur Veranstaltung Komplexe Analysis (13S-25-250009-01) mit dem Fragebogen vom Typ 025-1-V3:

Im ersten Teil wird das Antwortverhalten der Studierenden detailliert dargestellt. Im zweiten Teil des Auswertungsberichts werden die Mittelwerte aller einzelnen Fragen aufgelistet. Der dritte Teil beinhaltet die Antworten zu den offenen Fragen.

Sie können Ihre Ergebnisse auch laufend unter <http://evasys.euc.univie.ac.at/evasys/> einsehen. Der Nutzernamen und das Kennwort wurden Ihnen bereits mit gesonderter Mail zugesandt. Vergleichszahlen werden für das Wintersemester im April und für das Sommersemester im September auf der Homepage der Besonderen Einrichtung für Qualitätssicherung <http://www.qs.univie.ac.at/> zur Verfügung stehen.

Wir hoffen, die Ergebnisse stellen für Sie ein hilfreiches und konstruktives Feedback zur kontinuierlichen Weiterentwicklung Ihrer Lehrveranstaltung dar.

Bei Rückfragen steht Ihnen die Besondere Einrichtung für Qualitätssicherung gerne zur Verfügung (Tel.: 4277-18001 email: [evaluation@univie.ac.at](mailto:evaluation@univie.ac.at)).

Mit freundlichen Grüßen

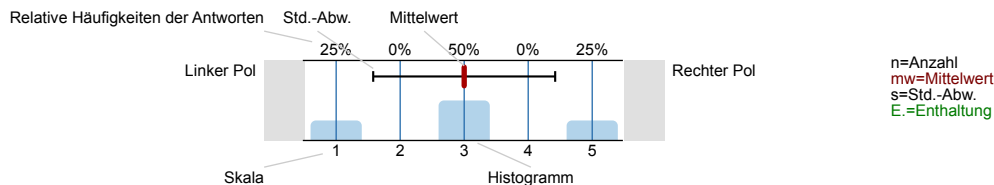
Lukas Mitterauer



Auswertungsteil der geschlossenen Fragen

Legende

Fragestext

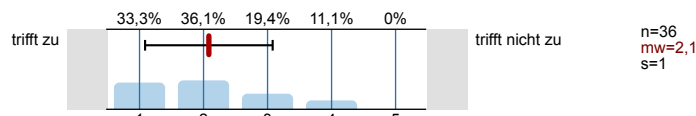


1. Universitätseinheitlicher Teil

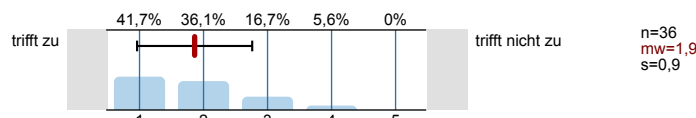
1.1) Geschlecht:



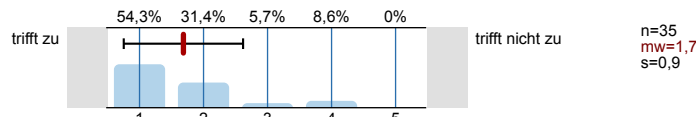
1.2) Die Inhalte der Lehrveranstaltung finde ich sehr interessant.



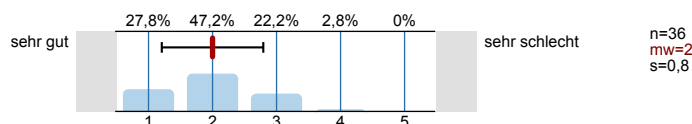
1.3) Die Lehrveranstaltung leistet für mich einen wichtigen Beitrag zur Erreichung der Studienziele.



1.4) Die/Den LehrveranstaltungsleiterIn empfinde ich als sehr motivierend.

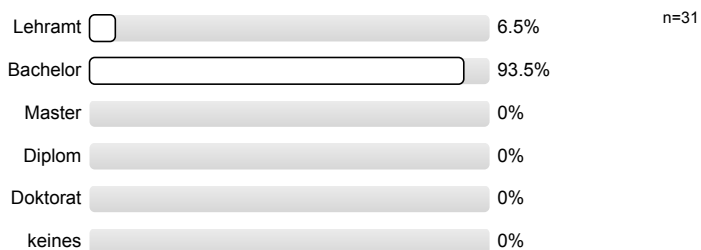


1.5) Gesamt gesehen halte ich die Lehrveranstaltung für

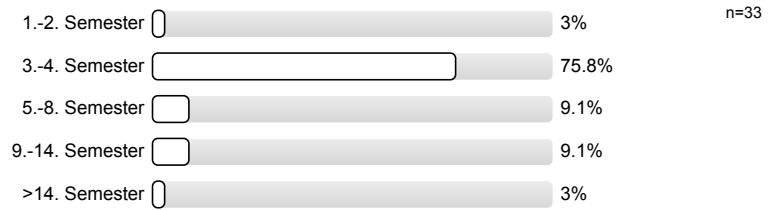


2. Studienspezifischer Fragenteil

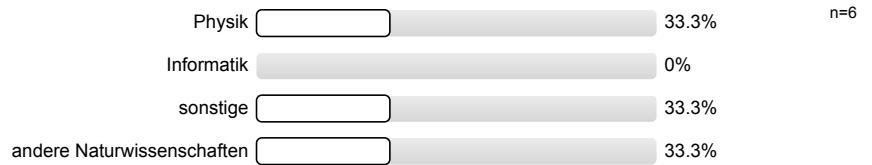
2.1) Welches Mathematikstudium betreiben Sie?



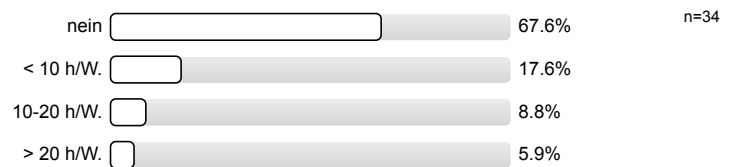
2.2) Semester in dieser Studienrichtung



2.3) Für welche andere Studienrichtung (außer anderes Fach im Lehramt) sind Sie inskribiert?

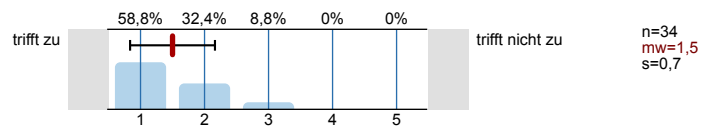


2.4) Waren Sie in diesem Semester berufstätig?

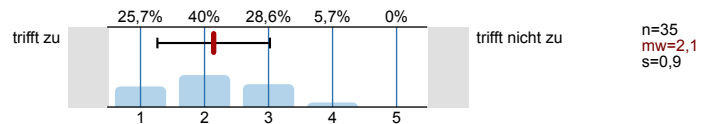


3. Die / Der LehrveranstaltungsleiterIn

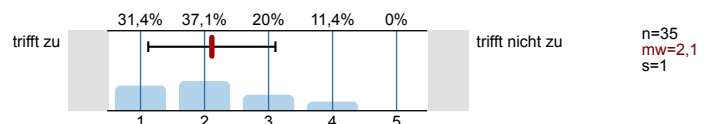
3.1) spricht verständlich und anregend



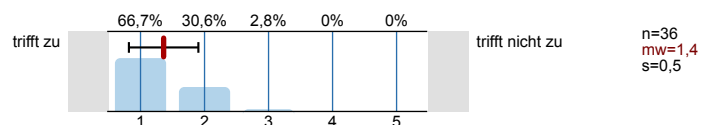
3.2) kann Kompliziertes gut erklären



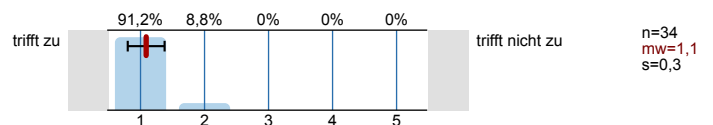
3.3) wirkt gut vorbereitet



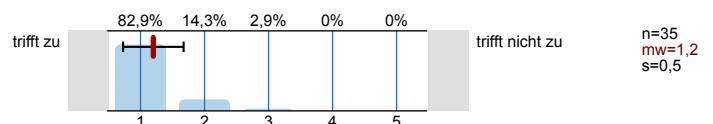
3.4) ist engagiert und versucht Begeisterung zu vermitteln



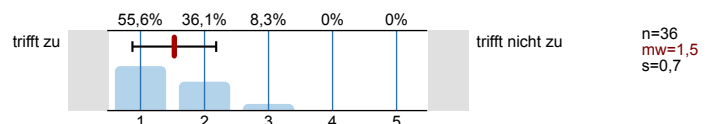
3.5) ist im Umgang mit Studierenden fair und korrekt

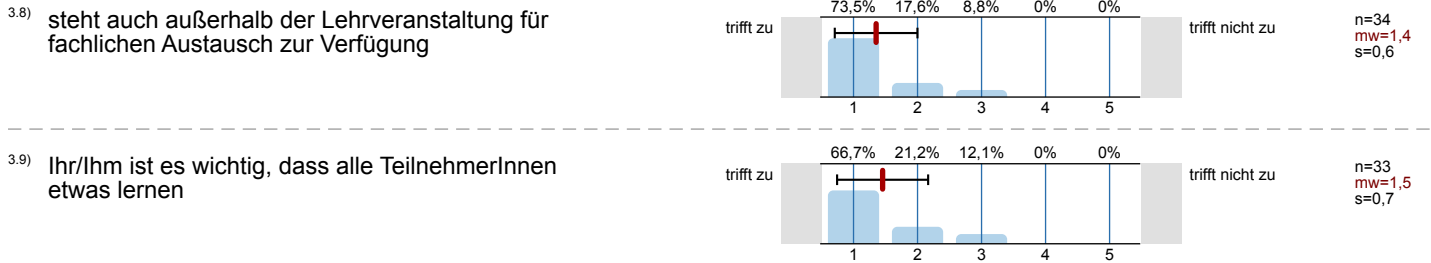


3.6) stellt ein Klima her, in dem Fragen sinnvoll gestellt werden können

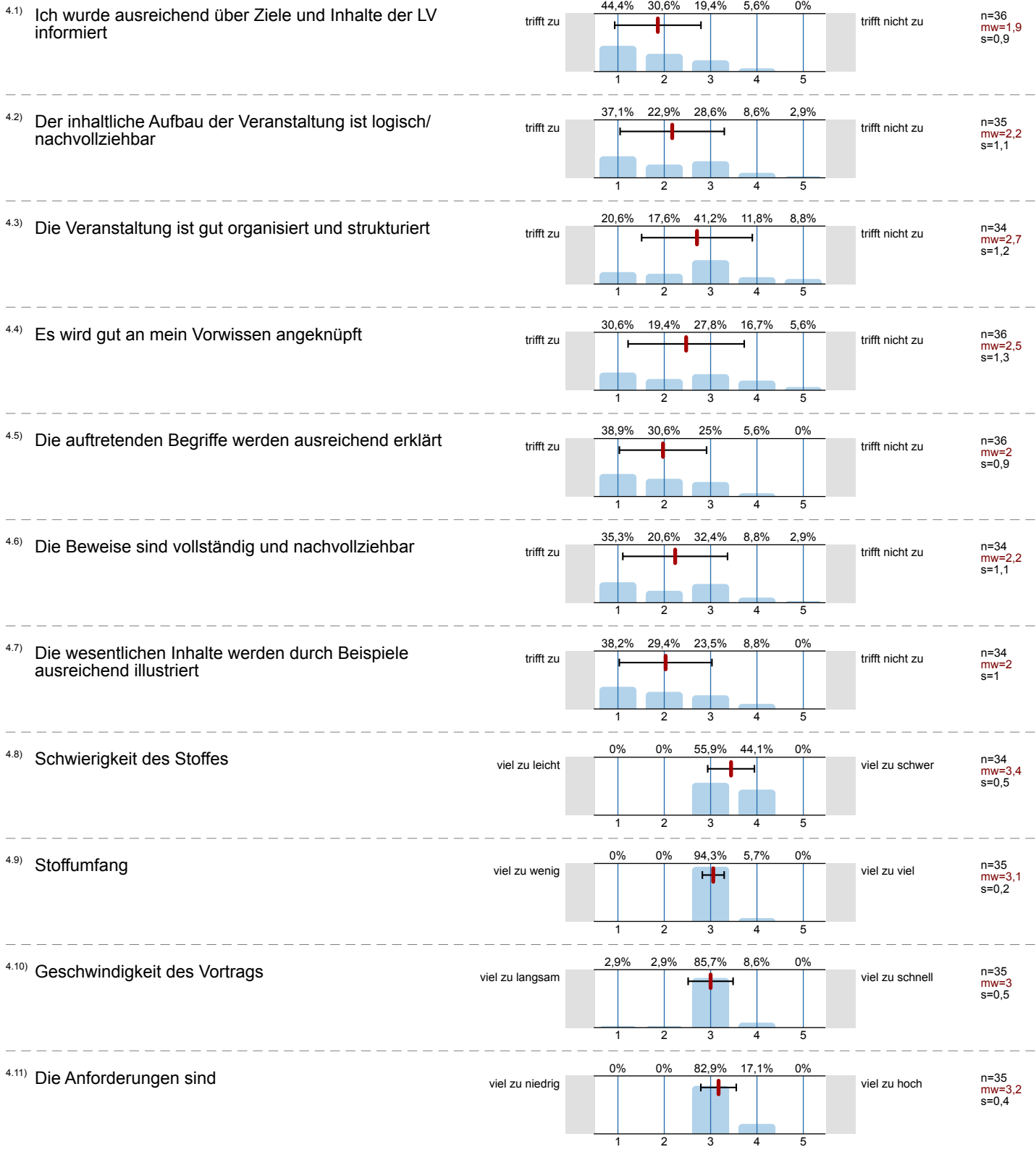


3.7) beantwortet Fragen ausreichend und verständlich

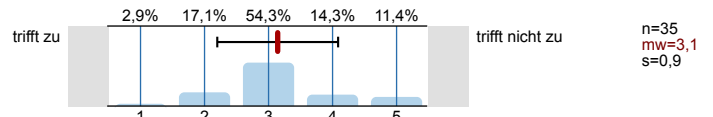




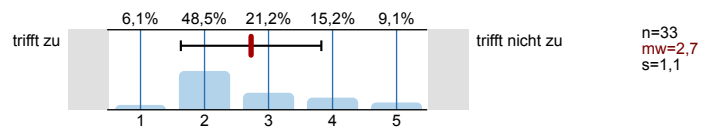
4. Fragen zur Lehrveranstaltung



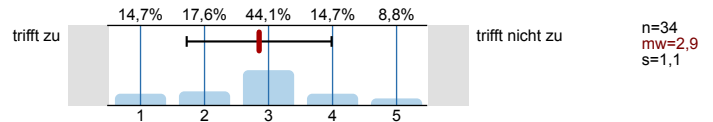
4.12) Mein Arbeitsaufwand ist verglichen mit anderen Veranstaltungen hoch



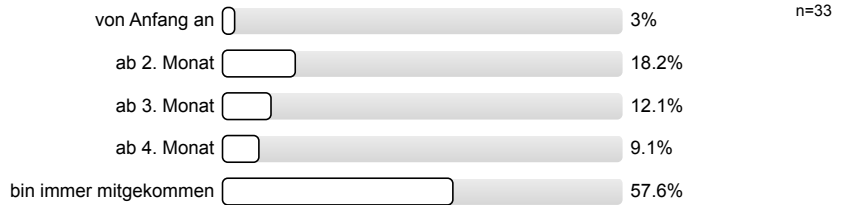
4.13) Ich beschäftige mich auch außerhalb der Lehrveranstaltung mit den Inhalten



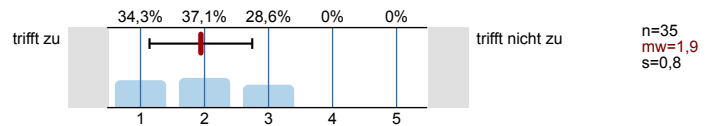
4.14) Ich habe während der Lehrveranstaltung mitgelernt



4.15) Ich bin ab einem bestimmten Zeitpunkt nicht mehr mitgekommen



4.16) Insgesamt habe ich in dieser Veranstaltung viel dazugelernt

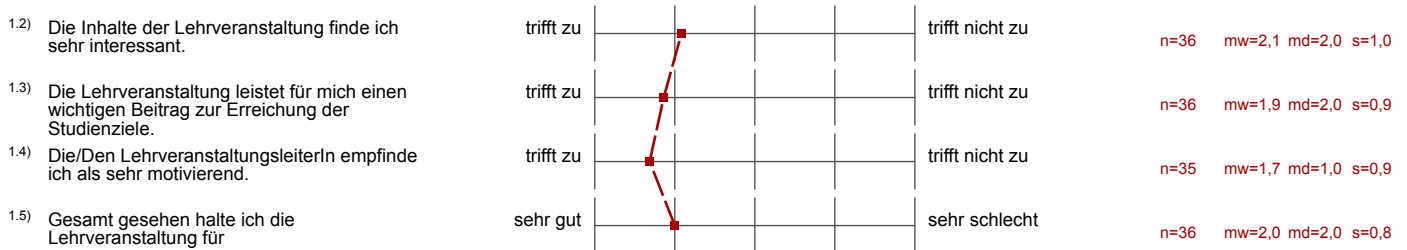


# Profillinie

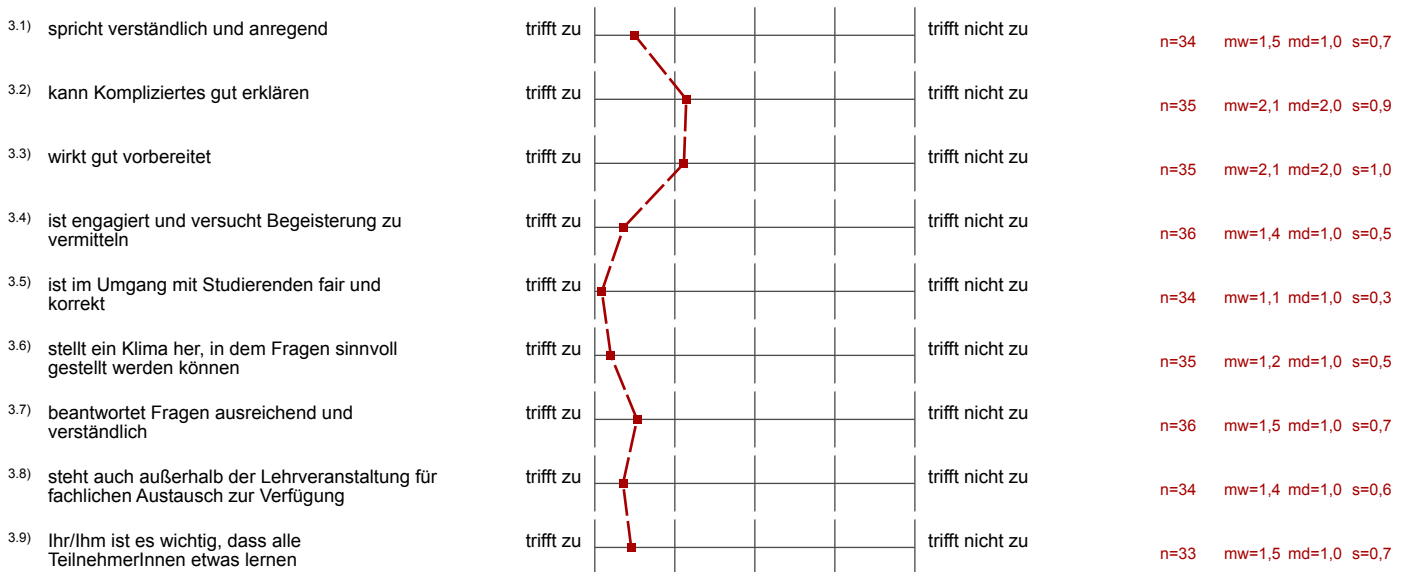
Teilbereich: SPL025 - Mathematik  
 Name der/des Lehrenden: Assoz. Prof. Bernhard Lamel  
 Titel der Lehrveranstaltung: Komplexe Analysis  
 (Name der Umfrage)

Verwendete Werte in der Profillinie: Mittelwert

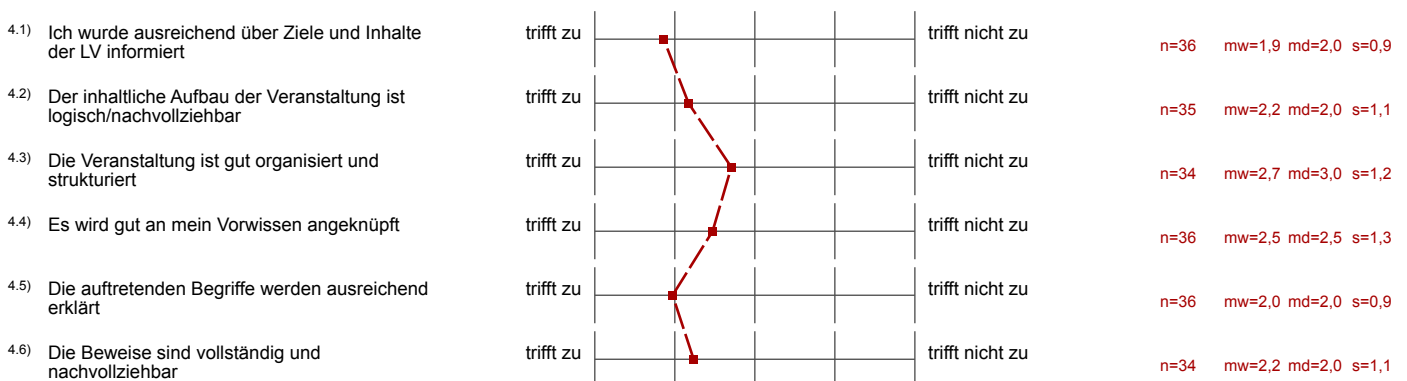
## 1. Universitätseinheitlicher Teil

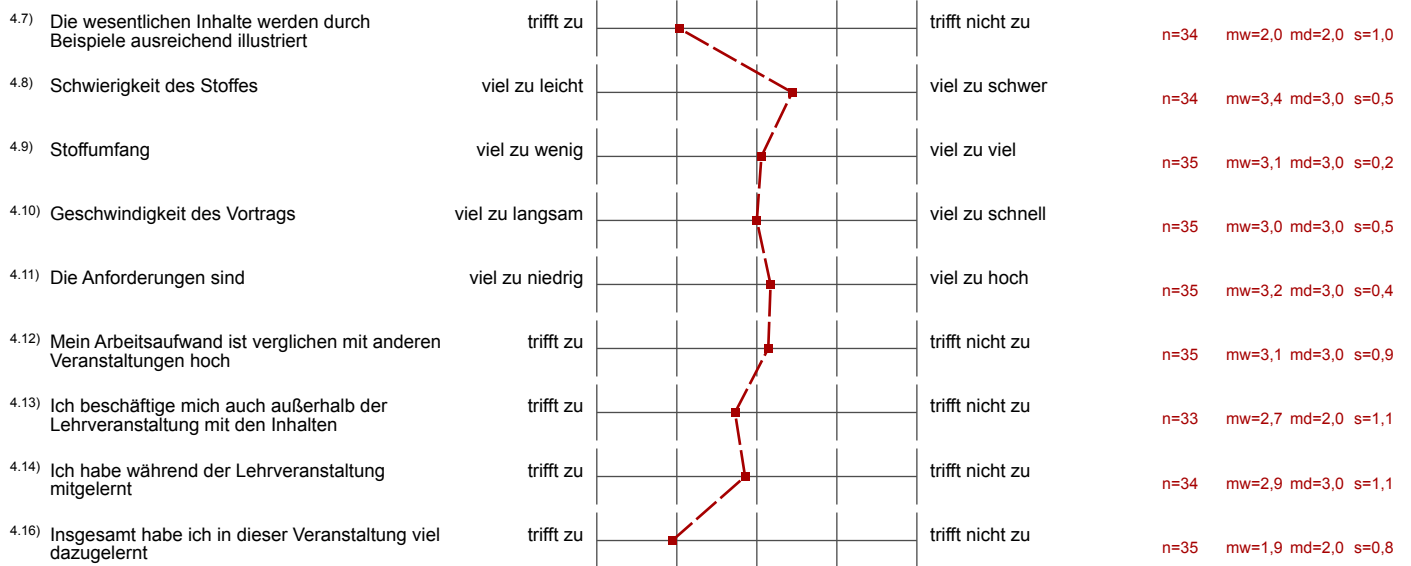


## 3. Die / Der LehrveranstaltungsleiterIn



## 4. Fragen zur Lehrveranstaltung





## Auswertungsteil der offenen Fragen

## 5. Offene Fragen

5.1) Was war besonders gut an der Lehrveranstaltung?

Wiederholung am Ende des Semesters (zugleich als Prüfungsvorbereitung)

Verständlich erklärt, anschauliche Beispiele

Sehr gut aufgebaut & motivierender Vortrag! Und die Übungen waren gut synchronisiert.  
Zur Vorbereitung auf die Einzelnen Vorlesungsstunden war es gut, das Skript im  
Vorhinein zu besitzen.

Der Vortragende ist sehr sympathisch

Das Vertragstempo fand ich echt super. Und dass auch nicht einfach alles  
propendure untergeschrieben wurde.

Sehr angenehme Arbeitsatmosphäre  
Wiederholung am Ende



Die Wiederholung am Schluss war gut  
und wichtig

Die letzten Vorlesungen und Übungen wurden zur Wiederholung genutzt, und  
es gab die Möglichkeit Fragen zu stellen.

Themen,  
Aufbau, gute Erklärungen

<sup>5.2)</sup> Was war besonders schlecht an der Lehrveranstaltung? - Verbesserungsmöglichkeiten

evtl. etwas mehr Struktur / Überschriften, ...

mehr Struktur ins Tafelbild bringen

Bitte mehr Struktur!

Strukturierung ~~des~~ des Vorlesungstoffes  
Vielleicht "Inhaltsverzeichnis" zur Orientierung?

Das Skript vielleicht etwas umfangreicher gestalten, eventuell mit Beispielen. Beweise sind teilweise so sehr gekürzt, dass sie gar nicht oder nur sehr schwer nachvollziehbar sind.

Der Vortragende sollte deutlicher an der Tafel schreiben

unvollständiges Skriptum, fehlt Struktur (Satz-Beweis),  
zu unformale Erklärungen